



برنامج النهوض و إدارة
محصول
بنجر السكر

شورى
للكيمويات



16558



نیشنل کیمیاویات
نیشنل کیمیاویات

الحشائش

دودة ورق القطن والدودة الخضراء
وطرق مكافحتها

الأمراض الفطرية

الظروف البيئية

لتحسين زيادة نسبة السكر والوقاية من
مرض القلب الأجوف في محصول بنجر السكر

التسميد وعلاقته بنمو وإنتاجية
محصول بنجر السكر - التسميد الأرضي

لتحسين مواصفات وجودة الجذور الدرنية
لمحصول بنجر السكر





أولاً

مركبات الحشائش

أولاً

الحشائش الحولية عريضة الأوراق وطرق مكافحتها على محصول بنجر السكر بعد الإنبات للحشائش والمحصول.

توقيت المعاملة للحشائش:

١- بعد الانبات

الحشائش العريضة فى طور من ورقتين فلتين إلى ٣ ورقات حقيقة كحد أقصى أو الحشائش الرفيعة فى طور ورقة واحدة إلى ٣ ورقات.

المركبات المستخدمة فى المكافحة:

١- مكافحة الحشائش العريضة

مركب تجرو يستخدم بمعدل ٧٥٠-٨٠٠ سم / الفدان على ١٤٠ لتر ماء بعد ١٤-١٨ يوم من الزراعة ومع خروج ورقتين حقيقيتين لنبات البنجر.

٢- مكافحة الحشائش الرفيعة:

مركب سلكت سوبر بمعدل ٢٥٠ سم / الفدان أو جياكو بمعدل ٣٠٠ - ٤٠٠ سم أو وان سايد بمعدل ٨٠٠ سم أو فاين بمعدل ٢٥٠ سم / الفدان

على ١٢٠-١٤٠ لتر ماء لمكافحة الحشائش الحولية رفيعة الأوراق بداية من ١٥ يوم الى ٣٠ يوم من الزراعة

٢- قبل الانبات:

وذلك بعد خدمه الارض وزراعتها بالبنجر وامام رية الزراعه مباشرة يستخدم مركب **جارود** بمعدل ٧٠٠ سم / للفدان فى الارض الطينية على ١٦٠ / ٢٠٠ لتر ماء لمنع انبات الحشائش الحولية الرفيعة ومعظم العريضة(مع مراعاة خدمة الأرض جيدا وتكون ناعمة مثل الكمون)



Tegro

نجرو

27.4%EC

٢٧,٤٪ مركز قابل للاستحلاب

المادة الفعالة:

يحتوى نجرو على مخلوط من ثلاثة مواد فعالة كلها مجتمعة على مكافحة غالية الحشائش فى محصول البنجر ويحتوى اللتر منه على:

- ١ - ٩١ جرام من ماده فينميديفام Phenmedipham
- ٢ - ٧١ جرام من ماده ديسميديفام Desmedipham
- ٣ - ١٢ جرام من ماده ايثو فيوميسات Ethofumesate

المجموعة الكيماوية:

الركب الأول و الثانى من مجموعة فينايل كارباميت Phenyl carbamate اما المركب الثالث فهو Benzofuran من مجموعة بنزوفوران

التعريف:

نجرو مبيد حشائش إختيارى جهازى وبالملاسة لمكافحة الحشائش الحولية عريضة الأوراق وبعض رقيقة الأوراق في بداية انباتها في محصول بنجر السكر.

طريقة التأثير:

فينميديفام وديسميديفام يثبطا عملية التمثيل الضوئى مما يؤدى الى فشل تكوين الكربوهيدرات في الحشائش المختلفة. أما مادة ايثوفيوميسات فهي تثبط تكوين الليبيدات وبالتالي إيقاف نمو القمم النامية وانقسام الخلايا وعدم تكوين الجذر الخلوية.

الإمتصاص:

تمتص مادتي: فينميديفام و ديسميديفام عن طريق الأوراق وتنتقل جهازياً داخل أوراق الحشائش بينما مادة ايثوفيوميسات تمتص عن طريق الجذور للحشائش عريضة الأوراق عن طريق النموات الحديثة للحشائش رقيقة الأوراق.

الإختيارية:

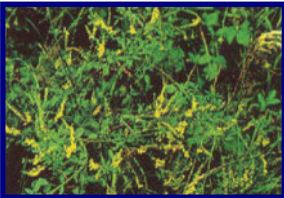
نتيجة لتحطم المبيد داخل بنجر السكر الى صورة غير فعالة لذلك بالرغم من كون البنجر عريض الاوراق الا انه لا يتأثر بالمبيد.



حعضيض



حراقه



حندقوق



Tegro

27.4%EC

تجرو

٢٧,٤٪مركز قابل للاستحلاب

توقيت التطبيق:

يطبق مبيد تجرو عندما يكون عمر البنجر ورقتين حقيقيتين على ان لا يزيد عمر الحشائش عن ٢ الى ثلاث ورقات حقيقية.

التوصيات ومعدل الإستخدام طبقا لتوصيات وزارة الزراعة:

يستخدم مبيد تجرو ٢٧,٤٪ لمكافحة الحشائش الحولية عريضة الأوراق في محصول **بنجر السكر** بمعدل **التر/ فدان** رشاً في طور ورقتين حقيقيتين لنبات البنجر بكمية ماء تتوقف على آلة الرش المستعملة متبوعاً بعزقة واحدة بعد شهر من المعاملة بالمبيد. **القابلية للخلط:**

قابل للخلط مع بعض مبيدات حشائش النجيليات وذلك لاعطاء مدى واسع في مكافحة الحشائش الحولية رفيعة الأوراق ومن اهم هذه المبيدات هو مبيد سلكت سوبر بنفس معدلات استخدامه.

مميزات تجرو:

تركيبة جديدة متطورة تعطى كفاءة عالية على الحشائش عريضة الأوراق. سرعة دخول المبيد للأوراق في خلال ٦ ساعات من الرش.

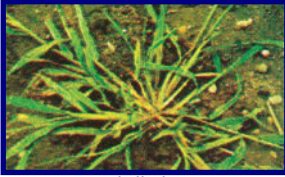
يظهر تأثير المبيد على الحشائش وموتها خلال ٥ الى ٨ أيام من المعاملة بالمبيد.

مركب اختياري له درجة عالية من التخصص على محصول بنجر السكر والعلف يستخدم في الأراضي المختلفة (رملية-صفراء-طينية) آمن على الانسان و الحيوان و البيئة.

الحشائش المستهدفة:

البلبلاب الأسود- عرف الديك- الشيخ البرى - عنب الديب - كبر - الاقحوان- عشبة البلسكاء - داتورة - بقلة الملك - الشبخة الشائعة - نفل - حندقوق - الكانولا -اتربيلكس - خشخاش برى - زغلنت - حراقة - جعضيض - فجل برى - أبو ركة - رشاد البر - كيس الراعى - رجلة - حميض.

فترة ما قبل الحصاد: ٦٠ يوماً من المعاملة



ذيل الفار



شيكوريا



دفيبة



نفل

حشائش

سلكت سوبر SELECT SUPER

12.5% EC

١٢,٥ مركز قابل للأستحلاب



المادة الفعالة: كليثودم ١٢,٥ % (Clethodim 12.5%)

المجموعة الكيماوية: سيكلوهكسانيدون أوكسيم Cyclohexanedione oxime

التعريف:

تعتبر مشاكل الحشائش النجيلية من أهم العوامل المحددة لإنتاجية المحصول حيث أن الحشائش النجيلية تنافس المحصول الرئيسي في المياه وضوء الشمس والعناصر الغذائية وبالتالي فإن مكافحة الحشائش النجيلية يزيد من إنتاجية المحصول مما يؤدي لزيادة دخل المزارع.

سلكت هو أكثر مبيدات الحشائش النجيلية كفاءة على مستوى العالم وذلك للأسباب التالية:

معنى سلكت باللغة العربية هو (إختيار) فهو مبيد حشائش إختياري لمرحلة ما بعد الإنبات سلكت يظهر كفاءة عالية جدا نحو العديد من الحشائش النجيلية الحولية والمعمرة . النجيل البلدي، أبو ركة، الحمرة، ذيل القطن، الحلفا ورجل الغراب والنتنة، الصامة، نجيل مداد الفلارس، الزمير .

سلكت يمكن استخدامه بأمان في العديد من المحاصيل مثل فول الصويا ، القطن ، بنجر السكر ، العلف ، الكانبولا ، البطاطس ، الفول البلدي ، البصل ، عباد الشمس ، البرسيم ، الطماطم، الفول السوداني، الكتان بالإضافة إلى العديد من محاصيل الخضر الأخرى. **يستخدم سلكت**: عند وصول الحشائش إلى مرحلة من ورقتين إلى خمس ورقات وعند هذه المرحلة يتم إمتصاص المبيد بسهولة وسرعة من خلال أسطح الأوراق وينتقل من خلال أوعية النبات حيث يتركز بسرعة في مراكز النمو المرستيمية في النبات كما أنه ينتقل بسرعة إلى المجموع الجذري .

وبالتالي : فإن سلكت يتحكم بمنع إعادة نمو (تكوين) أي نموات جديدة بالإضافة إلى أنه يصعب غسله بماء المطر بمجرد مرور ساعة بعد الإنتهاء من رش المبيد. **سلكت** يتدخل مباشرة في العمليات الحيوية خلال الخلايا النامية مؤدياً للأعراض الآتية توقف النمو خلال سبعة أيام من المعاملة.



الصامة



الزمير

سلكت سوبر SELECT SUPER

12.5% EC

١٢,٥ مركز قابل للأستحلاب



تحول أنسجة النبات عند المناطق النامية إلى اللون البني ثم يبدأ في التعفن الأوراق حديثة التكوين يتحول لونها إلى اللون الأصفر ثم تموت بينما يبدأ الموت في الأوراق القديمة . حيث يتحول لونها إلى البرتقالي ثم الأحمر ثم الأرجواني.
سلكت: يسبب الحد الأدنى من الضرر للبيئة.

مميزات سلكت:

- يمكن معالته في العديد من المحاصيل بدون أي أثار ضارة على المحصول الرئيسي.
- له فاعلية عالية جدا على الحشائش النجيلية الحولية والمعمرة .
- يؤثر على مدى واسع جدا من الحشائش النجيلية .
- له تأثير متدني جدا على الثدييات والبيئة عموما.
- ليس له أي محاذير أو تأثير على الدورة الزراعية.
- لا يغسل بسهولة بماء المطر بعد ساعة من المعاملة.

التوصيات وأهم الإستخدامات:

- الفول البلدي لمكافحة الحشائش النجيلية الحولية . **بمعدل ٢٥٠ - ٥٠٠ سم / فدان**
- العنب والفول السوداني لمكافحة الحشائش النجيلية الحولية والمعمرة **بمعدل ١ لتر / فدان**
- طماطم شتل لمكافحة الحشائش النجيلية الحولية . **بمعدل ٥٠٠ سم / فدان**
- محاصيل حقلية وحضر:
- حشائش نجيلية حولية **بمعدل ٢٥٠ - ٥٠٠ سم / ٣ فدان في ١٠٠ - ٢٠٠ لتر ماء.**
- حشائش نجيلية معمرة **بمعدل واحد لتر / فدان في ١٠٠ - ٢٠٠ لتر ماء.**

ملحوظة:

- عند رش سلكت سوبر يراعي أن تكون الحشائش في حالة نشطه مع توفر نسبة رطوبة جيدة بالتربة للحصول على أفضل النتائج.

فترة الآمان (PHI):

- يجب مراعاة الأتقل الفترة بين آخر معاملة وجمع المحصول عن ٣٠ يوم في الطماطم و ٤٠ يوم في البصل و ٦٠ يوم في الفول السوداني والبطاطس والجزر .



الفلارس



ذيل القطة



GIAKO

جياكو

10.8% EC

١٠,٨ مركز قابل للإستحلاب

المادة الفعالة: هالوسكي فوب- بي- ميثيل Haloxyfop -P- Methyl

المجموعة الكيماوية:

Aryloxyphenoxy propionate

أريلوكسي فينوكسي بروبيونات

التعريف: مييد حشائش جهازى إختبارى بعد الإنبات فى محاصيل بنجر السكر والبصل وعدد كبير من المحاصيل الحقلية والخضر عريضة الأوراق لمكافحة الحشائش الحولية رفيعة الأوراق والنجيل. ومسجل عالميا فى أكثر من ٧٠ دولة.

طريقة التأثير والإمتصاص:

عن طريق الأوراق وينتقل جهازياً داخل حشيشة النجيل أو الحشائش الحولية رفيعة الأوراق إلى أماكن التأثير وبالتالي يمنع تخليق الأحماض الدهنية داخل الحشائش الرفيعة. مما ينتج عن ذلك في بادئ الأمر وقف النمو الخضرى للحشائش بعد الرش بمبيد جياكو خلال ساعات من الرش وبعد أيام معدودة تبدأ القمة النامية للحشائش وتشمل أيضاً الأوراق الحديثة فى الإصفرار ثم تتحول إلى اللون البني ثم فى النهاية الموت الكامل للحشائش المعاللة بمبيد جياكو خلال أسبوعين من الرش.

الإختيارية:

ترجع الإختيارية فى المحصول إلى قلة حساسية الإنزيم المستهدف (ACCCase) لجياكو بحيث لا تتأثر دورة تخليق الأحماض الدهنية فى المحصول.

توقيت إستخدام المبيد:

١- فى حالة النجيل فى بنجر السكر والمحاصيل عريضة الأوراق عند إكتمال نمو النجيل وبارتفاع ١٠-١٥سم.

٢- فى حالة الحشائش الحولية رفيعة الأوراق فى بنجر السكر عند ظهور ورقتين حقيقيتين لنبات البنجر.

٣- فى حالة الحشائش الحولية رفيعة الأوراق فى المحاصيل عريضة الأوراق يتم الرش بعد إكتمال إنبات الحشائش بحيث أن تكون فى طور ورقتين إلى ثلاث ورقات.

٤- يراعى قبل عملية التطبيق والرش أن تكون التربة بها نسبة من الرطوبة الأرضية التى تحسن من نشاط وهو الحشائش وبالتالي ضمان كفاءة وفاعلية مبيد جياكو.



زمير



النجيل



GIAKO

10.8% EC

جياكو

١٠,٨ مركز قابل للإستحلاب

توصيات وزارة الزراعة:

يستخدم مبيد جياكو لمكافحة الحشائش الحولية النجيلية بجرعة **٥٠٠ سم^٣ / للفدان** وذلك بعد إنبات الحشائش ومحصول بنجر السكر وعلى البصل الفتيل بعد ٢١ يوم من الشتل على أن يراعى طور نمو الحشائش الرفيعة الحولية من ٢-٤ وراقات (يراعى أن تكون كمية الماء اللازمة للفدان ما بين ١٠٠-١٤٠ لتر ماء).

مميزات جياكو:

١-مركب إختياري له درجة عالية من التخصص في مكافحة الحشائش الحولية رفيعة الأوراق على محصول بنجر السكر والبصل الفتيل ومعظم المحاصيل الحقلية عريضة الأوراق وذلك طبقا لبعض التوصيات العالمية من ٣٠٠-٤٠٠ سم^٣ / للفدان ويتوقف ذلك على عمر الحشيشة.

٢-يقضي على النجيل وذلك بجرعة **٥٠٠ سم^٣ / للفدان** في بنجر السكر ومعظم المحاصيل الحقلية عريضة الأوراق.

٣-له مدى واسع في مكافحة الحشائش رفيعة الأوراق في المحاصيل عريضة الأوراق.

٤-يقضي على الحشائش رفيعة الأوراق والنجيل تماما في خلال ٢-٣ أسابيع من المعاملة.

٥-لا يؤثر على المحاصيل المتعاقبة.

القابلية للخلط:

يقبل الخلط مع مبيد **جرو** وذلك لمكافحة الحشائش الحولية ورفيعة وعريضة الأوراق في محصول بنجر السكر.

الحشائش المستهدفة:

الزميز - الفلارس - برومس - ذيل القط - ذيل الفأر - الصامة - الحميرة - الثيل - مريب - الفرس - مران - أبوركبة - نعيم الصليب - رجل الحريابة - البقشفت - قصبية - مديد - النجيل.



فلارس



ذيل الفار

سى-فاكتور C-FACTOR

22,5%EC

٢٢.٥ ٪ مركز قابل للإستلاب



المادة الفعالة: مبيد حشائش سى- فاكطور عبارة عن تجهيزة من مركبين هما :
فلوازيفوب - بي بيوتيل ١٥٪ Fluazifop- P- butyl %15
هالوكسى فوب - بي - ميثيل ٧.٥٪ Haloxyfop - P- methyl %7.5

المجموعة الكيماوية: اريلوكسى فينوكسى بروبيونات Aryloxyphenoxypropionate

التعريف: مبيد حشائش جهازي إختيارى يستخدم فى جميع المحاصيل عريضة الأوراق والبصل وبنجر السكر وذلك لمكافحة جميع الحشائش الحولية رفيعة الأوراق بالإضافة إلى النجيل من الحشائش المعمرة.

طريقة التأثير:

يؤثر المركب على دورة تكوين الأحماض الدهنية فى الحشائش الحولية رفيعة الأوراق والنجيل عن طريق تثبيط إنزيم أسيتايل كوانزيم أيه كربوكسيلز (Acetyl co A carboxylase (Accase

الإمتصاص:

يتمص مبيد الحشائش **سى - فاكطور** عن طريق الأوراق وينتقل عن طريق اللحاء إلى جميع أجزاء النبات (الحشائش) وإلى الساق المداد والريزومات الموجودة أسفل التربة للنجيل المعمر.

الإختيارية:

ترجع الإختيارية فى المحاصيل عريضة الأوراق إلى قلة حساسية إنزيم (Accase) وهو مكان التأثير لمبيد **سى - فاكطور** وأيضاً قيام المحاصيل عريضة الأوراق إلى خطيم المركب إلى صور غير فعالة.

توقيت إستخدام سى - فاكطور :

- بعد الإنبثاق Post- Emergence
- بالنسبة للحشائش الحولية رفيعة الأوراق بعد إكتمال إنباتها ونموها فى (فى طور من ٢-٣ أوراق).
- بالنسبة للنجيل عند إكتمال نموه وبإرتفاع من ١٠-١٥ سم فى داخل المحصول على أن يكون النجيل فى حاله نشطة مع توفير نسبة رطوبة فى التربة.
- يلزم وجود نسبة رطوبة أرضية قبل المعاملة.



الصامه



الزميز



فلارس

سى-فاكتور C-fACTOR

22,5%EC

٢٢,٥ ٪ مركز قابل للإستحاب



ذيل الفأر



قمح العصافير



النجيل البلدي

حشائش

الأعراض بعد المعاملة على الحشائش :

- النمو يتوقف خلال الأسبوع الأول من المعاملة.
- مناطق النمو النشطة في قمة نمو الحشائش تأخذ لون إصفرار ثم اللون البني وتتعفن في النهاية.
- تبدأ الأوراق الحديثة في قلب الحشائش في الموت ثم ينتقل تدريجياً الموت إلى الخارج للأوراق الأكبر عمراً أو القديمه وتأخذ لون برتقالي ثم الإحمرار والموت الكامل.
- توصيات وزارة الزراعة:

يستخدم مبيد سى - فاكثور لمكافحة الحشائش الحولية رفيعة الأوراق فى بنجر السكر بمعدل ٢٥٠ سم/القدان بعد (الإنبات) على ١٠٠-٤٠ لتر ماء.

ومكافحة النجيل المعمر بمعدل ٥٠٠ سم/القدان
التوصيات العالمية:

- يستخدم سى - فاكثور لمكافحة جميع الحشائش الحولية رفيعة الأوراق في المحاصيل عريضة الأوراق والبصل وبنجر السكر بكمية تتوقف على نوعية الحشائش وأعمارها بمعدل ٢٥٠-٤٠٠ سم / ١٠٠-٤٠ لتر ماء.

- يستخدم مبيد سى - فاكثور لمكافحة حشيشة النجيل بمعدل ٦٠٠ سم /القدان على كمية ماء ١٢٠-١٦٠ لتر ماء.

مميزات مبيد سى - فاكثور:

- مركب له درجه عاليه من الإختياريه والتخصص في محصول البصل الفتيل وبنجر السكر وكذلك المحاصيل عريضة الأوراق.

- له مدى واسع في مكافحة الأنواع المختلفه من الحشائش الحولية رفيعة الأوراق.
- يقضى على الحشائش الحولية رفيعة الأوراق والنجيل تماما في خلال ٢-٣ أسابيع.
- لا يؤثر على المحاصيل المتعاقبة.

- لا يغسل بسهولة بماء المطر.
- قليل التأثير جدا على الثدييات والبيئة.

فترة ما قبل الحصاد : (PHI)

- ٣٥ يوم لمحصول البصل الفتيل
- ٧٠ يوم لمحصول بنجر السكر.

الحشائش المستهدفة:

الزميز-الصامه- الفلارس- ذيل القط-قمح العصافير-أبو ركة-الصفية-النجيل البلدي.



Gardo

جاردو

96% EC

مركز قابل للإستحلاب

المادة الفعالة:

S-metolachlor

سميتولاكلور

المجموعة الكيميائية:

Chloroacetamide

كلورو أسيتاميد

التعريف:

مبيد حشائش إختياري جهازي قبل الإنبثاق يستخدم في محصول الذرة وبعض المحاصيل الأخرى لمكافحة الحشائش الحولية عريضة ضيقة الأوراق والسعد الأصفر.

طريقة التأثير:

منع إنقسام الخلية عند النبات.

الإمتصاص:

يمتص مبيد جاردو عن طريق الشعيرات الجذرية عند الإنبات ثم ينتقل جهازياً إلى جميع أجزاء البذرة عند الإنبات ليمنع إنقسام الخلايا.

طريقة التطبيق:

يلعب التحطم الميتابوليزمي داخل المحصول دوراً هاماً في الإختيارية حيث يتطحم المركب داخل المحصول إلى المركبات كيميائية غير فعالة ترتبط مع الجلوتاثيون للتخلص منها بينما لا تستطيع الحشيشة فعل ذلك.

مميزات جاردو :

- يستخدم في عدد كبير من المحاصيل الحقلية غير الذرة.
- سهولة التطبيق قبل الإنبثاق وهي إحدى طرق التوسع الرأسي في الزراعة.



ابو ركة



السعد



Gardo

جارڊو

96% EC

٩٦٪ مركز قابل للإستحلاب

- آمن في الإستعمال للمحاصيل المختلفة والذرة نتيجة لإتساع حدود الأمان.
- ليس له أى تأثير علي المحاصيل المتعاقبة.
توصيات وزارة الزراعة:

يستخدم مبيد جاردو خلطاً مع التربة أو قبل الإنبثاق (**بمعدل ٣٠٠ - ٦٠٠ سم ٣ للفدان** في الأرض الخفيفة) (و فى الأرض الطينية **المعدل ٧٥٠ سم ٣ للفدان**).
لمكافحة الحشائش الحولية وعريضة وضيقة الأوراق والسعد الأصفر والشيح البرى.

أهم المحاصيل المستخدم فيها:

الذرة - القطن - فول الصويا - الفول السوداني - قصب السكر - البطاطس - الخس - دوار الشمس وبنجر السكر.

أهم الحشائش المستهدفة:

الرجله - عرف الديك - الصيفية - الديجيتريا وعدد كبير من الحشائش العريضة والرفيعه الحوليه بالإضافة إلى السعد الأصفر.

فترة ما قبل الحصاد (PHI):

محصول الذره ٩٠ يوم.



عرف الديك



ديجيتريا

ثانياً

**دودة ورق القطن والدودة
الخضراء وطرق مكافحتها**

ثانياً

تهاجم هذه الآفة محصول بنجر السكر العروات الأولى والثانية مما تسبب أضرار جسيمة لأوراق المحصول مع إشتداد الأصابة يمكن فقد جور نباتات بنجر السكر بالكامل مما يؤثر على وحدة المساحة للقدان بالتالى فقد كبير فى إنتاجية القدان .

توقيت المعاملة:

الإكتشاف المبكر للإصابة وهو بداية الفقس الحديث والأعمار اليرقية الأولى والثانية للديدان وبالتالى ضمان نجاح مكافحتهم.

خنفساء البنجر السلحفائية:

هى أحد الآفات شديدة على محصول بنجر السكر وبالأخص فى مناطق زراعات بنجر السكر بشمال الدلتا ويوجد لها إثنان جيل خلال موسم الزراعة وتنشيط بداية من آخر شهر فبراير إلى شهر يونيو من كل عام وأعراض إصابتها على أوراق بنجر السكر حيث تتغذى هذه الآفة على الأوراق ويحدث بها ثقب كبيره مع اهمال مكافحتها يمكن ان تدمر المحصول بالكامل ومن أهم الأضرار التى تحدثها على المحصول فقد كبير فى نسبة السكر وايضاً فقد فى احجام الجذور الدرنية للمحصول.

المركبات المستخدمة فى المكافحة:

معاملة واحدة او معاملتين رشاً على المجموع الخضرى

مركب تاك ٤٨% يستخدم بمعدل **١ لتر / للقدان** أو يستخدم مركب تمبو اكس ال بمعدل **٥٠٠ سم للقدان**

Tak

تاك

48% EC

٤٨٪ مركز قابل للإستحلاب



المادة الفعالة: كلوربيريفوس ٤٠٪ / Chlorpyrifos 40%
المجموعة الكيماوية: الفوسفور العضوي / Organophosphorus

التعريف:

يكافح العديد من أنواع الآفات الحشرية مثل حرشفية الأجنحة، سوسة النخيل الحمراء، النمل الأبيض ويستخدم على العديد من المحاصيل ومناسب لبرامج مكافحة المتكاملة.

طريقة التأثير:

تاك يؤثر باللامسة، ومعوي، وتنفسي.

تاك غير اختياري.

تاك يسبب شلل سريع للآفات الحشرية المعاملة، وتتوقف عن التغذية، وتموت في النهاية.

الخصائص والمميزات:

- تاك مبيد حشري، سريع الفعالية.
- تاك يكافح مدى واسع من أنواع الحشرات، خاصة الديدان حرشفية الأجنحة، و فراشة درنات البطاطس، والحفارات، والنمل الأبيض، والحشرات القشرية، وصانعات الأنفاق، والخنافس، وغيرها، وبالتالي يقلل عدد وتكاليف المكافحة.
- تاك يستخدم على العديد من المحاصيل الحقلية والخضر والفاكهة، والأخشاب والترية.
- تاك يستخدم في برامج مكافحة المتكاملة، حيث يكسر المناعة المكتسبة من المركبات الأخرى.
- تاك لا يحدث سمية للنباتات المعاملة عند الإلتزام بالجرعات الموصي بها.
- تاك يقلل تلوث البيئة ويحافظ على الأعداء الحيوية.
- تاك يعطي فترة حماية طويلة الأمد، مما يقلل من عدد الرشقات خلال الموسم.
- تاك يزيد المحصول ويحسن جودته، ومناسب في التصدير.



سوسة النخيل الحمراء



النمل الأبيض

Tak

تاك

48% EC

٤٨٪ مركز قابل للإستحلاب



التوصيات المحلية:

المحصول	الآفة	معدل الإستخدام
بنجر السكر	دودة ورق القطن، فراشة البنجر، خنفساء البنجر السلحفاية، ذبابة البنجر	١ لتر / فدان
	الدودة القارضة	طعم سام
النخيل	سوسة النخيل الحمراء	٣ سم ³ / ١ لتر ماء
	(حقن الجذع أعلي منطقة الإصابة بـ ١٥ سم، كل ٥ أيام، بعمل ثقب بمسمار طوله ١٠-١٥ سم وسمكه ١,٥ سم)	
	النمل الأبيض حقن في الأماكن المصابة (أخشاب، تربة، غيرها)	٢٠ سم ³ / ١ لتر ماء

الإستخدامات العالمية:

المحصول	الآفة	معدل الإستخدام
الطماطم	دودة ورق القطن، ديدان الثمار، صانعات الأنفاق، الذبابة البيضاء الدودة القارضة	١ لتر / فدان طعم سام
البطاطس	فراشة درنات البطاطس الحفار	١ لتر / فدان طعم سام
الخضر	دودة ورق القطن، ديدان الثمار، حفار الساق، الذبابة البيضاء، التريس الدودة القارضة	١ لتر / فدان طعم سام
العنب	ديدان الثمار، دودة ورق القطن، حفار الساق، التريس	١٥٠ سم ³ / ١٠٠ لتر ماء
الموالح	حشرات قشرية، بق دقيق، صانعات الأنفاق، المن، التريس، ذباب الفاكهة	١٥٠ سم ³ / ١٠٠ لتر ماء
الرمان	دودة ثمار الرمان، حفار الساق، المن	١٥٠ سم ³ / ١٠٠ لتر ماء
أشجار الفاكهة	حشرات قشرية، بق دقيق، صانعات الأنفاق، المن، التريس، ذباب الفاكهة، حفارات الساق	١٥٠ سم ³ / ١٠٠ لتر ماء
البصل	التريس، ذبابة البصل	١ لتر / فدان
الذرة	دودة ورق القطن، الثاقبات	١ لتر / فدان



دودة ورق القطن



ذبابة الفاكهة

Tak

48% EC

تاك

٤٨٪ مركز قابل للإستحلاب



١ لتر / فدان	الحشرات القشرية، الثاقبات	قصب السكر
١ لتر / فدان طعم سام	دودة ورق القطن، ديدان اللوز، المن، التربس الحفار، الدودة القارضة	القطن
1/2 - 3/4 لتر / فدان	الديدان الدموية، الثاقبات	الأرز

طريقة الإستخدام والإحتياجات:

تاك يقبل الخلط مع المركبات الأخرى. إلا أنه يفضل إجراء إختبارات الخلط.
تاك يراعي الإحتياجات الضرورية أثناء الرش (تجنب الأكل والتدخين. وإستنشاق رذاذ محلول الرش).
تاك يراعي إحتياجات التخزين (مخزن نظيف رطب جيد التهوية. بعيداً عن متناول الأطفال والحيوانات).

فترة ما قبل الحصاد PHI: ١٥ - ٢٠ يوم حسب نوع المحصول.



ذبابة أوراق البنجر صانعة الأنفاق

PLEO

50% EC

بيليو

٥٠٪ مركز قابل للإستحلاب



المادة الفعالة: بيريداليل ٥٠٪ Pyridalyl 50%

التعريف: بيليو مبيد يوجد في صورة مركز قابل للإستحلاب ويحتوى على نسبة ٥٠٪ من المادة الفعالة بيريداليل وهى مادة حديثة تم تخضيرها وتطويرها وتجهيزها بواسطة شركة سوميتومو كيميكال اليابانية.

طريقة عمل المبيد:

- يؤثر كسبم معدى: حيث يقتل اليرقات التى تتغذى على الأجزاء النباتية المعاملة به.
- يؤثر كسبم باللامسة: حيث ينفذ من جلد اليرقات عند تعرضها للرش بالمبيد أو عند ملامستها للأجزاء النباتية المعاملة بالمبيد.
- يؤثر المبيد على سيتوبلازم الخلايا (Cytotoxicity) فى اليرقات التى تعرضت للمبيد فى خلال ٣-٤ ساعات وبالتالي تتوقف تماما عن إحداث الضرر للنباتات المعاملة ويصل تأثير المبيد الأبدى الى أقصاه بموت اليرقات المعاملة أو التى تعرضت للمبيد تحت الظروف الحقلية خلال ٣-٤ أيام بعد المعاملة حيث تختفى الإصابة نهائيا فى الحقول المعاملة بالمبيد.

الخصائص والمميزات:

- ١- له تأثير واسع المدى على مجموعه كبيرة من حشرات حرشفية الأجنحة Lepidopterous insects على بعض المحاصيل الحقلية والخضر.
- ٢- له فاعلية كبيرة ضد اليرقات التى إكتسبت صفة مقاومة لفعل المبيدات الرئيسية الأخرى. ويرجع ذلك الى ان المادة الفعالة لهذا المبيد تعتبر من أحدث المواد الفعالة فى العالم كما لا يوجد عبور لصفة المقاومة Cross-Resistance التى أكتسبتها الحشرات لفعل المبيدات التابعه للمواد الفعالة الأخرى.
- ٣- يحافظ على التوازن الطبيعى بين الآفات المستهدفة والأعداء الطبيعية حيث أنه آمن على الأعداء الحيوية والحشرات الملقحة للنباتات (مثل النحل) ولذلك يوصى بإستعماله كأحد مكونات إدارة المكافحه المتكامله للآفات (IPM).
- ٤- له درجة ثبات عالية على النباتات المعاملة ومقاومة الغسيل بمياه الأمطار. (أيضاً أنظمة الرى بالرش البيquot) كما أن له تأثير متبقى واضح Residual activity مقارنة بالمركبات الأخرى الموجوده فى السوق مما يعطى كفاءة فى مقاومة الديدان التى تصيب المحاصيل.
- ٥- يعمل المبيد على حماية الأجزاء الثمرية للنباتات المعاملة به من الإصابة بالآفات المستهدفة.
- ٦- من أهم المركبات التى تعمل على مكافحة العديد من الآفات الحشرية التى يتزامن وجودها فى نفس



PLEO

50% EC

بيليو

٥٠% مركز قابل للإستحلاب



التوقيت خاصه عندما يستلزم الأمر تكرار الرش طبقاً للبرامج الموضوعه لمكافحة مثل هذه الآفات.
٧- ليس للمبيد أى تأثيرات سامة على النباتات المعاملة به Phytotoxicity Symptom وذلك عند إستعماله بالمعدلات الموصي بها فى الصوب الزجاجية أو الحقول المفتوحة
٨- آمن على الأعداء الحيوية.

توصيات وزارة الزراعة:

المحصول	الافه	معدل الإستخدام
الطماطم	دودة ورق القطن	١٠٠سم ^٢ للفدان
بنجر السكر	دودة ورق القطن - دودة ورق القطن الصغرى (الخضراء) دودة فراشة بنجر السكر	٥٠سم ^٢ /لتر ماء



التوصيات العالمية:

المحصول	الافه	معدل الإستخدام
الطماطم	صانعات الأنفاق- دودة ثمار الطماطم (سوسة الطماطم) دودة الطماطم (توتا أسليوتا)	١٠٠سم ^٢ -١٣٠سم ^٢ للفدان
الكرنب	دودة ورق القطن - دودة ابو دقيق الكرنب الخضراء	١٠٠سم ^٢ للفدان
الخس	دودة ورق القطن	١٠٠سم ^٢ للفدان
القطن	دودة ورق القطن - دودة ورق القطن الصغرى (الخضراء) دودة اللوز الأمريكيه- الترس	١٠٠سم ^٢ للفدان
الباذنجان	دودة التمار- حفار ساق الباذنجان	١٠٠سم ^٢ للفدان
البصل	الترس	٥٠سم ^٢ /لتر ماء
الذرة	دودة ورق القطن - الدودة الخضراء - حفار ساق الذره الأوروبي	١٠٠سم ^٢ للفدان
العنب	دودة ثمار العنب	٣٠سم ^٢ /لتر ماء



فترة الأمان : (PHI)

المحصول	PHI	MRL
الطماطم	٢ يوم	٢
الفلفل	١ يوم	٢
الباذنجان	١ يوم	١
الخس	٧ يوم	٥

Flax فلاكس

15% SC

10٪ مركز معلق



المادة الفعالة: أندوكساكارب 15% Indoxacarb 15%

المجموعة الكيماوية: أوكساديازين (Oxadiazine)

التعريف: مبيد حشرى من أنواع الأفات الحشرية. ويستخدم على العديد من المحاصيل الحقلية والخضر والفاكهة. ومناسب لبرامج مكافحة المتكاملة.

طريقة التأثير:

- فلاكس تأثيره كسهم باللامسة. ومعوي. وسريع التأثير.
- فلاكس فعال على جميع الأطوار اليرقية. وفعالية شديدة على الفقس الحديث للديدان. كما أنه يؤثر على نسبة جيدة من البيض.
- فلاكس يغلق قنوات الصوديوم داخل الخلايا العصبية فتتوقف البرقة عن التغذية والحركة وتصاب بالشلل بعد ٤ ساعات وتموت خلال ١ - ٢ يوم.
- فلاكس من مجموعة كيماوية حديثة لها تأثير وفعالية كبيرة على الحشرات (خاصة ديدان حرشفيات الأجنحة) التي اكتسبت صفة المناعة من المركبات الأخرى الكريماوية. والفوسفورية. والبيريثرويدية. وممانعات الإنسلاخ.

الخصائص والمميزات:

- فلاكس فعال لمكافحة مدى واسع من أنواع الأفات الحشرية خاصة حرشفيات الأجنحة (مثل دودة ورق القطن. ديدان ثمار العنب. دودة الذرة الأوربية. الدودة الخضراء. فراشة درنات البطاطس. وغيرها).
- فلاكس مسجل في العديد من دول العالم. ويستخدم على العديد من المحاصيل الحقلية. والخضر. والفاكهة.
- فلاكس يستخدم بجرعات صغيرة. ويتواجد في عبوات صغيرة سهلة التداول بين المزارعين.
- فلاكس مناسب لبرامج مكافحة المتكاملة.
- فلاكس آمن للبيئة ويحافظ على الأعداء الحيوية.
- فلاكس يعمل بكفاءة عالية تحت الظروف المناخية الغير مواتية مثل إرتفاع درجات الحرارة.
- فلاكس يعمل في نطاق pH من ٥-١٠ وبالتالي لا تتأثر فعاليته بحموضة وقلوية محلول الرش
- فلاكس يحقق مكافحة طويلة الأمد.
- فلاكس يزيد المحصول ويحسن جودته. ومناسب في التصدير.



دودة ثمار العنب



الديدان على الطماطم



إصابة اوراق البنجر

Flax

15% SC

فلاكس

10٪ مركز معلق



التوصيات المحلية:

المحصول	الآفة	معدل الإستخدام	فترة ما قبل الحصاد PHI
بنجر السكر	دودة ورق القطن	١٠٥ سم ^٢ / فدان	٣ يوم

التوصيات العالمية:

المحصول	الآفة	معدل الإستخدام	فترة ما قبل الحصاد PHI
العنب	دودة ثمار العنب	٢٥ سم ^٢ / ١٠٠ لتر ماء	٣ يوم
البطاطس	فراشة درنات البطاطس	٢٥ سم ^٢ / ١٠٠ لتر ماء	٣ يوم
الذرة	دودة الذرة الأوربية	٣٦,٣ سم ^٢ / ١٠٠ لتر ماء	٣ يوم
الطماطم والفلفل	ديدان الثمار، الدودة الخضراء، دودة ورق القطن	٣٦,٣ سم ^٢ / ١٠٠ لتر ماء	٦ يوم
البرسيم	دودة ورق القطن	١٠٥ سم ^٢ / فدان	٦ يوم



دودة ورق القطن



اصابة ثمار الطماطم



الدودة الخضراء

طريقة الإستخدام، والإحتياطات:

فلاكس يراعي الإحتياطات الضرورية أثناء الرش (جنب الأكل والتدخين، وإستنشق رذاذ محلول الرش).

فلاكس يراعي إحتياطات التخزين (مخزن نظيف رطب جيد التهوية، بعيداً عن متناول الأطفال والحيوانات).

فلاكس غير سام للنحل، لكن يفضل الرش في الفترات التي يكون فيها النحل في أقل فترات نشاطه.

القابلية للخلط:

فلاكس يقبل الخلط مع المركبات الأخرى، إلا أنه يفضل إجراء إختبارات الخلط.

Speedo

سبيدو

5.7% WG

٥,٧% حبيبات قابلة للإنتشار فى الماء



المادة الفعالة: إيمامكتين بنزوات ٥,٧% Enamectin benzoate 5.7%
المجموعة الكيماوية: أفرمكتين (Avermectin)

التعريف:

الوسيلة الأكيدة لمكافحة العديد من الآفات الحشرية. يستخدم على العديد من المحاصيل الحقلية والخضر والفاكهة. متوافق مع برامج مكافحة المتكاملة. يحافظ على البيئة والأعداء الحيوية.

طريقة التأثير:

- سبيدو يؤثر باللامسة، ومعدى.
- سبيدو سريع النفاذية حيث يخترق أنسجة الأوراق والنباتات المعاملة. ويختزن داخل الخلايا والأنسجة. ويقتل الآفات التى تتغذى على محتويات الورقة الخارجية والداخلية.
- سبيدو سريع التأثير. حيث يعمل على قطع الإشارات العصبية التى تعطي الأوامر لتحريك عضلات اليرقات المعاملة. وبالتالي تفقد القدرة على الحركة والتغذية. وتموت سريعا.

الخصائص والمميزات:

- سبيدو مبيد حشري.
- سبيدو فعال فى مكافحة العديد من أنواع الآفات الحشرية حشرية حشرية الأجنحة. مثل ديدان الأوراق والثمار. وصانعات الأنفاق فى مختلف الأعمار.
- سبيدو يستخدم على العديد من المحاصيل الحقلية والخضر والفاكهة.
- سبيدو فعال فى مكافحة الديدان التى أكتسبت مناعة من المركبات الأخرى.
- سبيدو مناسب لبرامج مكافحة المتكاملة.
- سبيدو يقلل تلوث البيئة ويحافظ على الأعداء الحيوية.
- سبيدو يستخدم بجرعات قليلة تقضي على الديدان الضارة بالمحاصيل.
- سبيدو يخترق أنسجة الأوراق. ويختزن داخلها. مما يحقق مكافحة طويلة الأمد.
- سبيدو لا تتأثر فاعليته بالمطر متى جف محلول الرش.
- سبيدو يزيد المحصول ويحسن جودته. ومسجل فى العديد من دول العالم وبالتالي مناسب فى التصدير.



التوتا ايسليوتا



اصابة اوراق البنجر

Speedo

سبيدو

5.7% WG

٧,٥% حبيبات قابلة للإنتشار فى الماء

التوصيات المحلية:

المحصول	الآفة	معدل الإستخدام	فترة ما قبل الحصاد PHI
بنجر السكر	دودة ورق القطن	٨٠ جم / فدان	٣ أيام
الطماطم	دودة ورق القطن، ديدان الثمار، الدودة الخضراء	٨٠ جم / فدان	٧ أيام

التوصيات العالمية:

المحصول	الآفة	معدل الإستخدام	فترة ما قبل الحصاد PHI
الطماطم	دودة توتا أبسليوتا	١٢٠ جم / فدان	٧ يوم
الباذنجان	حفار ساق الباذنجان	١٢٠ جم / فدان	٧ يوم
الفلفل	دودة ورق القطن، ديدان الثمار، الدودة الخضراء	٨٠ جم / فدان	٧ يوم
الكرنب	دودة ورق القطن	٦٠ جم / فدان	٧ يوم
الذرة	دودة الذرة الأوربية	٨٠ جم / فدان	-
البرسيم	دودة ورق القطن	٨٠ جم / فدان	-
العنب	دودة ثمار العنب	٢٥ جم / ١٠٠ لتر ماء	-



دودة ورق الاقطن



الندوة الخضراء

طريقة الإستخدام، والإحتياطات:

سبيدو يراعى الإحتياطات الضرورية أثناء الرش (جنب الأكل والتدخين، وإستنشاق رذاذ محلول الرش).
سبيدو يراعى إحتياطات التخزين (مخزن نظيف رطب جيد التهوية، بعيداً عن متناول الأطفال والحيوانات).

القابلية للخلط:

سبيدو يقبل الخلط مع معظم المبيدات الحشرية والفطرية والأسمدة الورقية، إلا أنه يفضل إجراء إختبارات الخلط.

Goldben جولدبين

90%SP

٩٠٪ مسحوق قابل للذوبان في الماء



المادة الفعالة: ميثوميل ٩٠٪ / Methomyl 90%

المجموعة الكيماوية: أوكزيم كربامات (Oxime Carbamate)
التعريف:

فعال لمكافحة مدى واسع من أنواع الآفات الحشرية مثل ديدان اللوز، حفارات ساق الذرة، الديدان القارضة، دودة ورق القطن الخضراء، ديدان ثمار العنب، الدودة الناسجة، خنفساء القثاء، الخنفساء البرغوثية، بعض الحشرات القشرية، المن، التريس، الذبابة البيضاء، وغيرها.

طريقة التأثير:

- جولدبين مبيد جهازى، يخترق أنسجة الورقة ويختزن داخلها ويقتل الآفات التى تتغذى على محتويات الورقة الداخلية.
- جولدبين تأثيره كسم معدى، وبالملامسة، سريع التأثير، شديد السمية، إلا أن فترة ما قبل الحصاد للمحاصيل المعاملة تتراوح بين ١ إلى ٣٠ يوماً، حسب نوع المحصول.
- جولدبين فعال ضد مدى واسع من الآفات الحشرية.
- جولدبين يؤثر على يرقات الحشرات المختلفة، والبيض.
- جولدبين يثبط إنزيم الأستيل كولين أستريز (Acetylcholinesterase) فى الجهاز العصبى للحشرة مما يؤدي إلى عدم التحكم فى إنتقال النبضات العصبية فتتوقف العمليات الحيوية ويتوقف الضرر وتموت الحشرة فى النهاية.

الخصائص والمميزات:

- جولدبين فعال لمكافحة مدى واسع من أنواع الآفات الحشرية مثل ديدان اللوز، ثاقبات الذرة، الديدان القارضة، دودة القطن الخضراء، ديدان ثمار العنب، الدودة الناسجة، خنفساء القثاء، الخنفساء البرغوثية، بعض الحشرات القشرية، المن، التريس، الذبابة البيضاء، وغيرها.
- جولدبين يستخدم على العديد من المحاصيل الحقلية (القطن، الذرة، القمح، والشعير، وبنجر السكر، والبطاطا، والفاصوليا، والفول السوداني، والبصل، والثوم، وغيرها)، والخضر (الطماطم، والفلفل، والباذنجان، والكوسة، والبطيخ، والقنب، والكرنب، والخس، والجزر، والفاصوليا، والباذنجان، والصويا، والخيار، وغيرها)، والفاكهة (الموالح، والعنب، والرمان، والخوخ، والتفاح، والكمثرى، وغيرها)، ونباتات الزينة.
- جولدبين مناسب لبرامج مكافحة متكاملة.
- جولدبين آمن للغذاء، ويقلل من تلوث البيئة ويحافظ على الأعداء الحيوية.



فراشة دودة ورق القطن



البرقة والإصابة على الذرة الشامية



مظهر الإصابة بدودة الورق على البنجر

Goldben جولدين

90%SP

٩٠% مسدوق قابل للذوبان في الماء



- جولدين يخترق أنسجة الأوراق، ويختزن داخلها.
- جولدين لا تتأثر فاعليته بالمطر متي جف محلول الرش.
- جولدين يحقق مكافحة طويلة الأمد.
- جولدين يزيد المحصول ويحسن جودته، ومناسب في التصدير.

توصيات وزارة الزراعة:

المحصول	الافاة	معدل الاستخدام	فتره ما قبل الحصاد PHI
الطماطم	دودة ورق القطن	٢٠٠ جم / فدان	٧ يوم
بنجر السكر	دودة ورق القطن	٢٠٠ جم / فدان	٧ يوم
الذرة الشامية	دودة ورق القطن	٣٠٠ جم / فدان	٧ يوم



دودة ورق القطن على ثمار الطماطم



تعفن الثمار بعد الإصابة

أهم الإستخدامات:

- يكافح مدى واسع من الحشرات خاصة حرشفيات الأجنحة، ونصفية الأجنحة، وذات الجناحين، وغمديات الأجنحة : فى محاصيل الفاكهة والأعشاب، والزيتون، والخضر، ونباتات الزينة، والمحاصيل الحقلية، والقرعيات، والكتان، والقطن، والتبغ، وفول الصويا، وغيرها.
- مكافحة الذباب في حظائر الحيوانات والدواجن، ومحالب الأبقار، كما يستخدم في مصائد الذباب الجاذبة. كما يؤثر على العناكب على المحاصيل المعاملة.

طريقة الإستخدام والإحتياطات:

- جولدين يقبل الخلط مع المركبات الأخرى، إلا أنه يفضل إجراء إختبارات الخلط.
- يجب أن يراعى الإحتياطات الضرورية أثناء الرش (جنب الأكل والتدخين، وإستنشاق رذاذ محلول الرش).
- جولدين لا يسبب سمية للمحاصيل عند الإستخدام حسب التوصيات، إلا أنه يراعى الحذر على بعض أصناف التفاح، وبعض أصناف الذرة الهجين .
- جولدين سام للنحل، لذا تغلق خلايا النحل أثناء الرش، أويتم الرش فى الفترات التي يكون فيها النحل فى أقل فترات نشاطه.

- جولدين يوقف رشه عند وجود رياح حتى لا ينتقل الرذاذ إلى مناطق أخرى.
- جولدين يمكن أن يسبب إحمرار لأوراق القطن إذا تم رش كميات كبيرة من المحلول الرش أو عند تعاقب الرشبات بين هذا المبيد ومبيد آخر.

Cymax

سايماكس

5% EC

٥٪ مركز قابل للإستحلاب



المادة الفعالة: لوفينورون ٥٪ Lufenuron 5%
المجموعة الكيماوية: بنزويل يوريا (Benzoyl Urea)
التعريف:

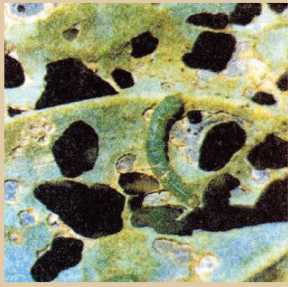
مبيد حشرى (منظم نمو) يكافح العديد من الآفات الحشرية. متوافق مع برامج مكافحة المتكاملة- يحافظ على البيئة والأعداء الحيوية. الحل الأمثل لزيادة المحصول وتحسين الجودة والصلاحية للتصدير.

طريقة التأثير:

- سايماكس تأثيره عن طريق الملامسة. ومعوي.
- سايماكس ذو فعالية شديدة على جميع الأطوار اليرقية سواء الفقس الحديث أو الأعمار اليرقية المتقدمة فلا تكتمل دورة حياتها. كما أنه يؤثر على نسبة حوالي ٢٥٪ من البيض فلا يفقس. ويؤثر على العذاري فينتج عنها فراشات مشوهة. ويؤثر على الفراشات فلا تضع بيضا أو تضع بيض غير مخصب.
- سايماكس يعمل على تثبيط تكوين طبقة الكيتين. فتتوقف عملية الإنسلاخ للديدان. وبالتالي لا تستطيع الديدان الإنتقال من العمر اليرقي وقت المعاملة إلى العمر اليرقي التالي. وتتوقف الديدان عن التغذية خلال ساعات. ويتوقف الضرر للمحاصيل. وتموت خلال يومين.
- سايماكس من مجموعة كيماوية حديثة لها تأثير وفعالية كبيرة على الحشرات (خاصة ديدان حرشفيات الأجنحة) التي أكتسبت صفة المناعة من المركبات الأخرى الكريماوية. والفوسفورية. والبيريثرويدية. ومانعات الإنسلاخ.

الخصائص والمميزات:

- سايماكس الأكفأ والأفضل في مجموعة مركبات مانعات الإنسلاخ المنتشرة حالياً.
- سايماكس فعال في مكافحة العديد من أنواع الآفات الحشرية خاصة ديدان الأوراق والأزهار والثمار. وصناعات الأنفاق. وحفار ساق الباذنجان. وذباب الفاكهة. وغيرها).
- سايماكس يؤثر على جميع أطوار الحشرة من البيضة إلى الفقس الحديث والأطوار اليرقية والعذراء والفراشات.
- سايماكس يستخدم على العديد من المحاصيل الحقلية. والخضر. والفاكهة.



Cymax سايماكس

5% EC

٥% مركز قابل للإستقلاب



- سايماكس متوافق مع برامج مكافحة المتكاملة.
- سايماكس آمن للبيئة ويحافظ علي الأعداء الحيوية.
- سايماكس له القدرة علي النفاذية وإختراق أنسجة النباتات. وبالتالي يحقق الحماية والمكافحة لفترة طويلة الأمد. تصل إلى ٢١ يوم.
- سايماكس يزيد المحصول ويحسن جودته. ومناسب مع برامج حاصلات التصدير.

التوصيات المحلية:

المحصول	الآفة	معدل الإستخدام	فترة ما قبل الحصاد PHI
بنجر السكر	دودة ورق القطن	١٦٠ سم ^٢ / فدان	١٤ يوم

التوصيات العالمية:

المحصول	الآفة	معدل الإستخدام	فترة ما قبل الحصاد PHI
العنب	دودة ثمار العنب	٤٠ سم ^٢ / ١٠٠ لتر ماء	١٤ يوم
البطاطس	فراشة درنات البطاطس	١٦٠ سم ^٢ / فدان	٢١ يوم
الطمطم	ديدان الثمار، الدودة الخضراء، دودة ورق القطن	١٦٠ سم ^٢ / فدان	٧ يوم
الباذنجان	حفار ساق الباذنجان	١٦٠ سم ^٢ / فدان	-----
الكرنب	دودة ورق القطن	١٦٠ سم ^٢ / فدان	-----
الموالح	دودة أزهار الموالح، صانعة الأنفاق	٤٠ سم ^٢ / ١٠٠ لتر ماء	-----
الخوخ	ذباب الفاكهة	مخلوط ١٦٠ سم ^٢ سايماكس + ٢-١ لتر مادة جاذبة غذائية / للفدان (يتم توزيعها علي ٤٠ حزمة قاتلة تعلق علي الأشجار)	صفر
الزيتون	ذباب الزيتون		
الذرة الشامية	دودة ورق القطن والدودة الخضراء القارضة	١٦٠ سم ^٢ / فدان	-----

القابلية للخلط: يقبل الخلط مع المركبات الأخرى. إلا إنه يفضل إجراء اختبارات الخلط.

طريقة الإستخدام، والإحتياطات

سايماكس: يراعي الإحتياطات الضرورية أثناء الرش (تجنب الأكل والتدخين. وإستنشق رذاذ محلول الرش).

سايماكس: يراعي إحتياطات التخزين (مخزن نظيف رطب جيد التهوية.

بعيدا عن متناول الأطفال والحيوانات).



Castello

كاستلو

10% EC

71٠ مركز قابل للإستحلاب



المادة الفعالة: لوفينورون 10% / 71٠
المجموعة الكيماوية: بنزويل يوريا (Benzoyl Urea)

التعريف:

مبيد حشري (منظم نمو) يكافح العديد من الآفات الحشرية.
متوافق مع برامج المكافحه - المتكامله يحافظ على البيئه والأعداء الحيوية.
الحل الأمثل لزيادة المحصول وتحسين الجودة والصلاحية للتصدير.

طريقة التأثير:

- كاستلو تأثيره عن طريق الملامسة، ومعوي.
- كاستلو ذو فعالية شديدة على جميع الأطوار اليرقية سواء الفقس الحديث أو الأعمار اليرقية المتقدمة فلا تكتمل دورة حياتها. كما أنه يؤثر علي نسبة حوالي 25٪ من البيض فلا يفقس . ويؤثر علي العذارى فينتج عنها فراشات مشوهة. ويؤثر علي الفراشات فلا تضع بيضا أو تضع بيض غير مخصب.
- كاستلو يعمل علي تثبيط تكوين طبقة الكيتين. فتتوقف عملية الإنسلاخ للديدان، وبالتالي لا تستطيع الديدان الإنتقال من العمر اليرقي وقت المعاملة إلي العمر اليرقي التالي. وتتوقف الديدان عن التغذية خلال ساعات. ويتوقف الضرر للمحاصيل. وتموت خلال يومين.
- كاستلو من مجموعة كيماوية حديثة لها تأثير وفعالية كبيرة علي الحشرات (خاصة ديدان حرشفيات الأجنحة) التي أكتسبت صفة المناعة من المركبات الكارباماتية (Carbamate) والفوسفورية (Phosphorus). والبيريثرويدية (Pyrethroid). ومانعات الإنسلاخ الأخرى.

الخصائص والمميزات:

- كاستلو الأكفأ والأفضل في مجموعة مركبات مانعات الإنسلاخ المنتشرة حالياً.
- كاستلو فعال في مكافحة العديد من أنواع الآفات الحشرية خاصة ديدان الأوراق والأزهار والثمار. وصانعات الأنفاق. وحفار ساق الباذنجان. وذباب الفاكهة. وغيرها).
- كاستلو يؤثر علي جميع أطوار الحشرة من البيضة إلى الفقس الحديث والأطوار اليرقية والعذارى والفراشات.



دودة ورق القطن



الناقيات في الذرة الشامية



Castello

كاستلو

10% EC

70٪ مركز قابل للإستلاب

- كاستلو يستخدم علي العديد من المحاصيل الحقلية، والخضر، والفاكهة.
- كاستلو متوافق مع برامج مكافحة المتكاملة.
- كاستلو آمن للبيئة ويحافظ علي الأعداء الحيوية.
- كاستلو له القدرة علي النفاذية وإختراق أنسجة النباتات، وبالتالي يحقق الحماية والمكافحة لفترة طويلة الأمد، تصل إلى ٢١ يوم.
- كاستلو يزيد المحصول ويحسن جودته، ومناسب مع برامج حاصلات التصدير.

توصيات وزارة الزراعة:

المحصول	الآفة	معدل الإستخدام	فترة ما قبل الحصاد PHI
بنجر السكر	دودة ورق القطن	٨٠ سم ^٢ / فدان	١٤ أيام
العنب	دودة ثمار العنب	٣٠ سم ^٢ / ١٠٠ لتر ماء	٣ أيام على الثمار ١٠ أيام على الأوراق



دودة ثمار العنب

التوصيات العالمية:

المحصول	الآفة	معدل الإستخدام	فترة ما قبل الحصاد PHI
البطاطس	فراشة درنات البطاطس	٨٠ سم ^٢ / فدان	٢١ يوم
الطمطم	ديدان الثمار، الدودة الخضراء، دودة ورق القطن	٨٠ سم ^٢ / فدان	٧ يوم
الباذنجان	حفار ساق الباذنجان	٨٠ سم ^٢ / فدان	-----
الكرنب	دودة ورق القطن	٨٠ سم ^٢ / فدان	-----
الموالح	دودة أزهار الموالح، صانعة الأنفاق	٣٠ سم ^٢ / ١٠٠ لتر ماء	-----
الخوخ	ذباب الفاكهة	مخلوط ٨٠ سم ^٢ كاستلو + ٢-١ لتر مادة جاذبة غذائية / للفدان (يتم توزيعها علي ٤٠ حزمة قاتلة تعلق علي الأشجار)	صفر
الزيتون	ذبابة الزيتون	مخلوط ٨٠ سم ^٢ كاستلو + ٢-١ لتر مادة جاذبة غذائية / للفدان (يتم توزيعها علي ٤٠ حزمة قاتلة تعلق علي الأشجار)	صفر
الذرة الشامية	دودة ورق القطن والدودة الخضراء القارضة - التاقبات	٨٠ سم ^٢ / فدان	-----



الدودة القارضة

القابلية للخلط:

مبيد كاستلو يقبل الخلط مع معظم المبيدات الفطرية والأكاروسية والأسمدة الورقية شائعة الاستخدام، إلا أنه يفضل إجراء إختبارات الخلط أولاً.

تمبو- اكس ال Tempo-XL

30% EC

٢٠٪ مركز قابل للإستحلاب



المادة الفعالة:

مبيد حشري يحتوي على مادتين فعاليتين هما:

كلوربيريفوس ٢٥٪ Chlorpyrifos 25%

ويتبع مجموعة الفوسفور العضوي (Organophosphate)

لوفينورون ٥٪ Lufenuron 5%

ويتبع مجموعة بنزويل يوريا (Benzoylurea)

التعريف:

مبيد حشري يحتوي على مادتين فعاليتين إحداهما فوسفور عضوي والآخر منظم نمو حشري (مانع إنسلاخ) وهذا معيار جديد في السيطرة وقوة إضافية في مكافحة العديد من أنواع الآفات الحشرية مثل حرشفية الأجنحة وسوسة النخيل والنمل الأبيض.

طريقة التأثير:

- تمبو أكس ال يؤثر على الحشرات باللامسه ومعدي وتنفسي ومانع للإنسلاخ ويوقف التغذية.
- تمبو أكس ال ذو فاعليه مبتكرة إبادية في الحال على جميع الأطوار أو الأعمار اليرقيه كما أنه يؤثر أيضا على ٢٥٪ من البيض فلا يفقس كما يؤثر على العذارى وتعطي فراشات مشوهه غير قادرة على وضع بيض مخصب وينتج عنها أيضا أشكال وسطية مشوهه مابين عذارى وفراشات وبالتالي كسر دورة حياة الآفه.

- تمبو أكس ال يحتوي على مادة كلوربيريفوس والتي تعمل على وقف إنتقال الإثارة العصبية داخل الخلية العصبية للحشره من خلال نقطة الربط أو الشبك العصبي عن طريق وقف أو منع تشكل استيل كولين استريز وبالتالي الموت السريع للحشره المعاملة بالمركب.

أما المادة الأخرى وهي مادة لوفينورون (مانع الإنسلاخ) وموقفه للتغذية للأعمار اليرقيه المختلفه فإنها تعمل على تثبيت تكوين طبقة الكيتين (CHITIN) فتوقف عملية إنسلاخ وتطور اليرقات وبالتالي لا تستطيع الإنتقال إلى العمر اليرقي الآخر بالإضافة للتوقف الفوري عن التغذية وعليه تموت اليرقات خلال ساعات قليله ويوقف الضرر على المحاصيل.

- بهذا الخليط من مادتين فعاليتين تضمن قوة إضافية وحماية أكيدة ممتدة المفعول لمكافحة الآفات الحشرية (حرشفية الأجنحة).



توتنا ايسليوتا



الن



الدوده القارضة

تمبو- اكس ال Tempo-XL

30% EC

٢٠٪ مركز قابل للإستحلاب



الخصائص والمميزات:

- تمبو أكس ال مبيد حشري ذو مادتين فعالتين سريع في أداؤه والأفضل في قضاؤه على الديدان لتمييزه بالقوة الإضافية للمكافحة.
- تمبو أكس ال له مدى واسع في مكافحة الآفات الحشرية مثل الثاقبات في الذرة والأرز ودودة ورق القطن وديدان الثمار وفراشة درنات البطاطس وصانعات الأنفاق وذبابة الفكهة وحفار ساق الباذنجان والحشرات القشرية والبق الدقيقي والحفارات والنمل الأبيض.
- تمبو أكس ال يؤثر على جميع أطوار الحشرات بدءاً من البيض واليرقات والعذارى والفراشات.
- تمبو أكس ال يستخدم على المحاصيل المختلفة الحقلية - الخضر - الفاكهة بأمان تام.
- تمبو أكس ال متوافق مع برامج المكافحه المتكاملة حيث يكسر المناعة المكتسبة من المركبات الأخرى.
- تمبو أكس ال له مقدرة على النفاذية إلى أنسجة النباتات المعاملة به وبالتالي يحقق الحماية الفعالة لمتمده للنباتات وأيضاً ضد الظروف البيئية من رطوبة وحرارة.
- تمبو أكس ال يعطي زيادة في المحصول وجودته - ومتوافق مع برامج التصدير للمحاصيل.



صانعات الانفاق



فراشه درنات البطاطس



التريس

توصيات وزارة الزراعة:

المحصول	الآفة	معدل الإستخدام	فترة ماقبل الحصاد PHI
الطماطم	دودة ورق القطن	٥٠٠سم/فدان	٧أيام
الذرة الشامية	ثاقبات الذره	٥٠٠سم/فدان	٦يوم

التوصيات العالمية:

المحصول	الآفة	معدل الإستخدام
الطماطم	دودة ورق القطن - ديدان الثمار - صانعات أنفاق - ذبابة بيضاء	٥٠٠سم/فدان
البطاطس	فراشة درنات البطاطس - المن	٥٠٠-٧٥٠سم/فدان
الباذنجان	حفار ساق الباذنجان - المن	٥٠٠سم/فدان
الكرنب	دودة ورق القطن	٥٠٠سم/فدان
البصل	ذبابة البصل - التريس	٥٠٠سم/فدان
العنب	دودة ثمار العنب - التريس	٤٠سم/١٠٠ لتر ماء

تمبو- اكس ال Tempo-XL

30% EC

٢٠٪ مركز قابل للإستحلاب



الموالمح	دودة أزهارالموالمح - المن - التربس - صانعات الأنفاق - الحشرات القشرية والبق الدقيقي - ذبابة الفاكهة	٥٠٠سم/فدان
الخوخ والزيتون	ذبابة الفاكهة	مخلوط ١٦٠سم تيمبوأكس ال + ١٠٢ لتر ماجة جاذبه غذائيه /فدان (يتم توزيعها على ٤٠حزمه قاتله تعلق على الأشجار)
الذره الشامية	الثاقبات - دودة ورق القطن - الدودة الخضراء والدودة القارضة - المن	٥٠٠سم/فدان
الأرز	الثاقبات - الديدان الدمويه	٥٠٠سم/فدان
المسطحات الخضراء	دودة ورق القطن - الدودة الخضراء	٥٠٠سم/فدان



الثاقبات فى الذره الشامية



دوده ورق القطن

فترة ما قبل الحصاد:

من ١٤-٢١ يوم طبقاً لنوع المحصول.

القابلية للخلط:

- مبيد تمبو أكس ال يقبل الخلط مع معظم المبيدات الفطرية والأكاروسية والأسمدة الوركبية شائعة الإستخدام. إلا أنه يفضل إجراء إختبارات الخلط أولاً.

إحتياطات الأمان:

- إرتداء الملابس الواقية والقفازات والنظارات وعدم تعرض الجلد والعين لمحلول المبيد.
- غسل الأيدي بعد الإنتهاء من العمل عدة مرات بالماء والصابون.
- تجنب الأكل والشرب والتدخين خلال إستخدام المبيد.
- يجب التخلص من عبوات المبيد الفارغة التخلص الأيمن وعدم إلقائها فى المجارى المائية أو الحقول وعدم إستخدامها فى أى غرض.
- يجب حفظ عبوات المبيد فى أماكن جافة، باردة وجيدة التهوية وبعيداً عن مصادر الغذاء أو الشرب أو الأعلاف الحيوانية.

Vanty

24% SC

فانتي

٢٤٪ مركز معلق



المادة الفعالة: كلورفينابير ٢٤٪ مركز معلق Chlorfenapyr 24% SC

المجموعة الكيميائية: بيرول Pyrrole

التعريف:

-فانتي مبيد أكاروسي وحشري. ينتمي إلى مجموعة كيمائية جديدة (بيرول) تم اكتشافها ضمن المبيدات الحشرية الطبيعية. والمادة الفعالة (كلورفينابير) محضرة كمركز معلق ليكون لها استخدامات للمكافحة الأكاروسية في الأسواق العالمية.

-فانتي مبيد أكاروسي. واسع المدى وفعال جدا ضد العديد من أنواع الأكاروسات. التي تهاجم محاصيل الفاكهة والخضر والمحاصيل الحقلية ونباتات الزينة. نظرا لطبيعة عمل المركب المميزة. -فانتي مبيد أكاروسي. تأثيره فعال جدا. وامتد المفعول لفترة طويلة ضد مختلف الأكاروسات. وبالتالي حماية المحاصيل خلال موسم النمو بعدد رشات أقل مقارنة بالعديد من الرشات بالمبيدات الأخرى.

-فانتي مبيد أكاروسي. ذو تركيبة جديدة ومميزة وفعالة ضد الأكاروسات التي إكتسبت مناعة من المبيدات الأكاروسية الأخرى. وأظهرت الإختبارات عدم وجود سلالات مقاومة للمادة الفعالة كلورفينابير.

-فانتي مبيد أكاروسي. أمن للبيئة ومودجي للإستخدام في برامج المكافحة المتكاملة (IPM). حيث أنه ليس له تأثير ضار على الأكاروسات المفترسة والأعداء الحيوية من الحشرات. في حال استخدامه حسب التوصيات.

طريقة التأثير:

-فانتي مبيد أكاروسي. تؤثر فيه المادة الفعالة كلورفينابير على مراكز إنتاج الطاقة (ميتكوندريا) في الأكاروسات وبالتالي يؤدي إلى موتها.

-فانتي مبيد أكاروسي. يؤثر باللامسة ومعدى. ويفضل لزيادة كفاءة المبيد التغطية الجيدة بمحلول الرش.

الخصائص والمميزات:

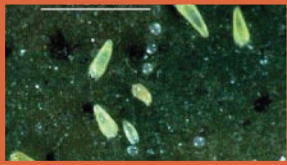
- فانتي مبيد أكاروسي متخصص. وله تأثير حشري جانبي.
- فانتي مبيد أكاروسي فعال ضد أطوار الأكاروسات. ويوصي ببدء الرش عند الفقس. وعلى الأطوار المتحركة مبكرا (اليرقات الفاقسة. واليرقات وهي أكثر الأطوار حساسية للمبيد. والهوريات).



العنكبوت الأحمر



العنكبوت ذو البقعتين



الحلم الدودي



دودة ورق القطن

Vanty

24% SC

فانتى

٢٤٪ مركز معلق



- فانتى مبيد أكاروسى يستخدم على العديد من المحاصيل الحقلية والخضر والفاكهة ونباتات الزينة.

- فانتى مبيد أكاروسى مناسب جداً لبرامج مكافحة المتكاملة، حيث يكافح مدى واسع من الأفات، خاصة التى إكتسبت مقاومة من المبيدات الأكاروسية التقليدية الأخرى.
- فانتى مبيد أكاروسى يحافظ على البيئة، كما يحافظ على الأعداء الحيوية الأكاروسية والخثرية.
- فانتى مبيد أكاروسى واسع المدى ويحقق مكافحة فعالة ممتازة طويلة الأمد.
- فانتى مبيد أكاروسى لا يسبب سمية للنباتات المعاملة عند الرش بالمعدلات الموصى بها، على المحاصيل المختلفة.

طريقة الإستمخدام، والإحتياطات:

- فانتى يوصى بتغطية الأسطح المعاملة بمحلول المبيد للحصول على أفضل النتائج. وعدم الرش فى حالة توقع حدوث أمطار قبل جفاف المحلول على السطح المعامل.
- فانتى يستخدم منفرداً، أو مخلوطاً مع معظم المركبات الفطرية والخثرية الأخرى. إلا أنه يجب إجراء إختبارات الخلط.
- فانتى يراعى الإحتياطات الضرورية أثناء الرش (رج العبوة قبل الرش لضمان التجانس، وتجنب الأكل والتدخين والتلامس، وإستنشاق رذاذ محلول الرش).
- فانتى يراعى إحتياطات التخزين (مخزن نظيف رطب جيد التهوية، بعيداً عن متناول الأطفال والحيوانات).
- فانتى يراعى تجنب تعرض حيوانات المزرعة ونحل العسل لرذاذ المبيد.

توصيات وزارة الزراعة:

المحصول	الآفة	معدل الإستمخدام	فترة ما قبل الحصاد PHI
الطماطم	العنكبوت الأحمر	٢٤٠ سم ^٢ / ٣ فدان	٧ يوم
العنب	العنكبوت الأحمر	١٥٠ سم ^٢ / ١٠٠ لتر ماء	٧ أيام
بنجر السكر	دودة ورق القطن	١٥٠ سم ^٢ / الفدان	-



دودة ثمار العنب



توتا أسليوتا



التريس



Vanty

24% SC

فانتي

٢٤٪ مركز معلق

التوصيات العالمية:

معدل الإستخدام	الأفه	المحصول
١٥٠ سم ^٣ / ١٠٠ لتر ماء او ٢٥٠ سم / للفدان (لحجم النباتات الكبيره)	عنكبوت أحمر دودة الطماطم (توتا أبسليوتا)	طماطم - بطاطس - لوبيا
٦٠ سم ^٣ / ١٠٠ لتر ماء	دودة ورق القطن فراشة درنات البطاطس العنكبوت الأحمر العادي الترسي دودة اللوز الأمريكية صانعات الأنفاق	محاصيل الخضر
٦٠ سم ^٣ / ١٠٠ لتر ماء	عنكبوت أحمر	العنب - الخوخ
٦٠ سم ^٣ / ١٠٠ لتر ماء	عنكبوت أحمر عادي أكاروس موالح البراعم المبطط أكاروس براعم الموالح أكاروس صدأ الموالح دودة ثمار العنب والبق الدقيقي صانعات الأنفاق والحشرة القشرية فى الموالح	محاصيل الفاكهة
٦٠ سم ^٣ / ١٠٠ لتر ماء	الحلم الدودى	التين
٦٠ سم ^٣ / ١٠٠ لتر ماء	دودة ورق القطن خنفساء البنجر فراشة وسوسة وذبابة البنجر (صانعات أنفاق)	بنجرالسكر
٦٠ سم ^٣ / ١٠٠ لتر ماء	عناكب - دودة ورق القطن	فول الصويا
٦٠ سم ^٣ / ١٠٠ لتر ماء	عنكبوت أحمر - التريس - ديدان اللوز - دودة	القطن



صانعات الانفاق



إصابة العناكب على الفاصوليا



إصابة العناكب على القرعيات



إصابة العناكب على الباذنجان

القابلية للخلط:

يستخدم فانتي منفردا او مخلوطا مع المبيدات الفطرية او الحشرية الاخرى او الاسمدة الورقية.

ثلاثاً

المركبات الفطرية

ثلاثاً

التبقيع السرڪسبورى والألترنارى والبياض الدقيقى والأصداء:

مع إنخفاض درجات الحرارة وزيادة نسبة الرطوبة الجوية وذلك بداية من شهر نوفمبر إلى شهر فبراير ومارس تحدث الإصابة بهذه الأمراض على المجموع الخضرى للنباتات ويحدث خفض أو نقص فى إنتاجية المحصول لبنجر السكر وجودة المحصول متمثلة فى نسبة السكر من جذور النباتات.

توقيت المعاملة:

الإكتشاف المبكر لأعراض الإصابة لهذه الأمراض على المجموع الخضرى للنباتات أو المكافحة الوقائية بداية من النصف الثانى لشهر نوفمبر أو التوقعات للأرصاء الجوية بوجود نوات تنخفض فيها درجات الحرارة ووجود أمطار أو وجود شبورة مائية يجب الرش قبلها للمحافظة على أوراق المحصول ويمكن تكرار الرش بأحد المركبات الآتية خلال الموسم وهى وقائية وعلاجية جهازية:

المركبات المستخدمة للمكافحة:

المركبات	معدل الإستهلام
مونتورو EC ٣٠%	٢٠٠ سم / للفدان
فانجو WG ٥٠%	١٠٠ جم / للفدان
هوركان EC ٢٥%	٢٠٠ سم / للفدان
ليدر EC ٤٥%	٣٠٠-٤٠٠ سم / للفدان
كومبينكس WP ٧٠%	٢٠٠ جم / فدان
أكتاميل WP ٧٠%	٢٠٠ جم / فدان
كابتان ألترا WG ٨٠%	٣٧٥ جم / للفدان

MONTORO

مونتورو

30% EC

٢٠٪ مركز قابل للاستحباب



المادة الفعالة:

دايفينوكونازول ١٥٪ + بروبيكونازول ١٥٪ Propiconazole 15% + Difenoconazole 15%

المجموعة الكيماوية: تريازول Traizole

التعريف: مبيد فطري جهازي (وقائي وعلاجي) يتكون من مادتين فعاليتين تعطيان التأثير المزدوج الواسع على العديد من الأمراض الفطرية التي تصيب العديد من المحاصيل وأهمها محصول بنجر السكر والخضر والفاكهة ووجود المادتين الفعاليتين بمركب مونتورو يضمن كسر المناعة التي يأخذها الفطر من استخدام المركبات الأخرى أكثر من مرة.

دايفينو كونازول: تعمل على وقف نمو وتطور الفطر وانتشاره وانتقال الإصابة من مكان إلى آخر على النباتات وأيضاً تستخدم كوقائي وعلاجي لأنها جهازية ولها طيف واسع المدى على العديد من الفطريات كما أن لها قدرة ثابتة عالية تحت ظروف المناخية ذات الرطوبة العالية (هطول الأمطار) وكفاءة إبادية ممتدة المفعول على أمراض تبقعات الأوراق الندوة المبكرة - لفحة الساق الصمغية - البياض الدقيقي.



الصدا على القمح



الندوة المبكرة على الطماطم

بروبيكو نازول: تمنع إنبات جراثيم الفطر وتمنع إنتشار ميسليوم الفطر وإحداث إصابات جديدة على النباتات لأنه يتخلل وينتقل داخل النبات عن طريق العصارة النباتية لأنها مادة جهازية وتعطي التأثير الوقائي والعلاجي للفطريات المسببة لأمراض البياض الدقيقي والأصداء وتبقعات الأوراق. ولها قدرة إبادية للفطريات وثبات على أوراق النباتات المعاملة بها.

الخصائص والمميزات:

- حماية ممتدة لجميع أجزاء النبات والنموات الحديثة لإحتوائه على مادتين فعاليتين.
- له تأثير وقائي وعلاجي (جهازي) للعديد من الفطريات.
- آمن على البيئة والأعداء الحيوية وسميته منخفضة.
- لا يوجد له تراكمات متبقية في المحاصيل.
- متوافق مع برامج مكافحة المتكاملة (IPM).
- يدخل في برامج كسر المناعة المكتسبة من المركبات الأخرى.



لفحة الساق الصمغية على البطيخ

فطري

٤٢

مونتورو MONTORO

30% EC

7% مركز قابل للاستحلاب



التوصيات وأهم الإستخدامات:

PHI	معدل الاستخدام	الأمراض	المحاصيل
١٤ يوم	٥٠ سم ^٣ / ١٠٠ لتر ماء (٢٠٠ سم ^٣ / الفدان)	التبقع السرکسبوري البياض الدقيقي - الصدأ	بنجر السكر
٢٨ يوم	٤٠ سم ^٣ لكل ١٠٠ لتر ماء	عفن السرة (التبقع الأثرناري)	الموالح
١٤ يوم	٥٠ سم ^٣ / ١٠٠ لتر ماء (٢٠٠ سم ^٣ / الفدان)	الندوة المبكرة	البطاطس
٧ أيام	٤٠ سم ^٣ / ١٠٠ لتر ماء (١٥٠ سم ^٣ / الفدان)	لفحة الساق الصفية	الكتنلوب
٢٨ يوم	٥٠ سم ^٣ / ١٠٠ لتر ماء	تبقع الأوراق السرکسبوري	الفول السوداني
١٤ يوم	٤٠ - ٣٠ سم ^٣ لكل ١٠ لتر ماء	بياض دقيق تبقع الأوراق	الفراولة
٢٠ يوم	٤٠ سم ^٣ / ١٠٠ لتر ماء	تبقع الأوراق + الأصداء	الفاصوليا
١٤ يوم	٤٠ سم ^٣ / ١٠٠ لتر ماء	لفحة الأستوكينا	البسلة
٢٨ يوم	٥٠ سم ^٣ / ١٠٠ لتر ماء	البياض الدقيقي لفحة الأزهار (الأثرانوز)	المانجو
٢٠ يوم	٤٠ - ٣٠ سم ^٣ / ١٠ لتر ماء	البياض الدقيقي ندوة مبكرة	الطماطم
٣٠ يوم	٥٠ سم ^٣ / ١٠٠ لتر ماء	الأصداء تبقعات الأوراق	القمح
٢٠ يوم	٣٠ سم ^٣ / ١٠٠ لتر ماء	البياض الدقيقي	العنب



الندوة المبكرة على البطاطس



الندوة المتأخرة على البطاطس



التبقع السرکسبوري على البنجر

القابلية للخلط:

يقبل الخلط مع معظم المبيدات الحشرية والفطرية والأسمدة الورقية الشائعة الإستخدام.

Fango

فانجو

50% WG

٥٠٪ حبيبات قابلة للإنتشار فى الماء



المادة الفعالة:

بيراكلوستروبين بتركيز ٥٠٪ Pyraclostrobin 50% وهى تنتمى إلى المجموعة الكيماوية ميثوكسى كاربامات methoxy carbamate

التعريف:

فانجو ٥٠٪ حبيبات قابلة للإنتشار فى الماء مبيد فطرى وقائى علاجى وجهازى ذات مجال واسع التأثير يستخدم فى مقاومة العديد من الأمراض الفطرية على كثير من المحاصيل الزراعية البستانية والحقلية.

فانجو ٥٠٪ يظهر تأثير عالياً ويعطى نتائج واضحة ضد عدد كبير من المسببات المرضية ومنها أمراض البياض الدقيقى والندوة المبكرة وأعفان الثمار على محاصيل البطاطس والطماطم والفلفل والبادنجان والتفاح والعنب والخوخ والمشمش والفراولة والقرعيات وغيرها من المحاصيل الزراعية .

الخصائص والمميزات:

فانجو ٥٠٪ مبيد فطرى متخصص فى مقاومة أمراض البياض و ذات تأثير عالى فى مقاومة العديد من المسببات المرضية الأخرى مثل الندوات وأعفان الثمار والأصداء على الحبوب.

فانجو ٥٠٪ مبيد فطرى وقائى وعلاجى وجهازى ذات تأثير إنتقالى موضعى.

فانجو ٥٠٪ ذات تأثير على إنبات وحركة الجراثيم الفطرية من النسيج المصاب إلى السليم وذات تأثير قوى فى تثبيط ومنع النمو الفطرى.

فانجو ٥٠٪ مبيد فطرى لا يتأثر تأثيره بعد ساعتين من إجراء عملية الرش على المحاصيل الزراعية.

فانجو ٥٠٪ معروف بتأثيره على الوظائف الفسيولوجية للنباتات المعاملة به لأحتوائه على مادة بيراكلوستروبين . حيث يحسن الوظائف الفسيولوجية للنباتات عقب مقاومة الأمراض النباتية.

فانجو ٥٠٪ يحتوى على مادة بيراكلوستروبين والتي تظهر فوائد جيدة ومثالية للنباتات المعاملة به من زيادة فى الإنتاج وجودة عالية للثمار المعاملة ومحتوى زيت عالى فى المحاصيل الزيتية ومنتجات زراعية ذات قدرة تخزينية جيدة.



ندوة مبكرة فى البطاطس



البياض الدقيقى على التفاح

Fango

فانجو

50% WG

٥٠٪ حبيبات قابلة للانتشار في الماء



التبقع السركسيورى على
بنجر السكر



بياض دقيقى على العنب

تؤدى المعاملة بمبيد فانجو:

- إلى تحمل الضغوط التي تتعرض لها النباتات والثمار من حمل البرودة والحرارة العالية والجفاف وقلة ماء البيئة وبناء جيد وتنفس أقل. كل هذه الفوائد تعكس حماية النباتات المعاملة بالمبيد من الأصابة بالأمراض النباتية وزيادة الصفات الكمية والجودة العالية وتحسين صفات التصدير للمنتجات الزراعية.

فانجو ٥٠٪ يظهر نتائج إيجابية واضحة في منع أو تقليل الأصابات المرضية على المحاصيل الزراعية و ذات تأثير قليل الخطورة على البيئة ولذا يكون فانجو نموذجي الأستخدام في برامج المكافحة المتكاملة.

فانجو ٥٠٪ بجانب كفاءته العالية كمبيد فطرى في مقاومة الأمراض النباتية يحسن من كفاءة عملية التمثيل الضوئى للنباتات المعاملة وبالتالي زيادة إخضرار النبات وزيادة في قوة ونمو النباتات المعاملة مثل القمح والشعير وفول الصويا حيث تؤدى المعاملة إلى زيادة في إنتاج الحبوب ولقد وجد أن التأثير الفسيولوجى الذى يحدث نتيجة المعاملة بمادة بيراكلوستروبين له علاقة بإختزال الأصابة المرضية بالأضافة إلى النتروجين الذى يأخذه النبات ويظهر تأثيره في عمليات التمثيل الغذائى وزيادة في الأنتاج.

طبيعة عمل المبيد:

فانجو ٥٠٪ يحتوى على مادة بيراكلوستروبين الجهازية التأثير والتي تؤدى إلى وقف سلسلة إنتقال الألكترولونات النشطة خلال دورة التنفس للخلية الفطرية وهذا يؤدى إلى إضطراب في نمو الفطر نتيجة منع إنتاج الطاقة.

فانجو ٥٠٪ يؤدى إلى تثبيط عمليات التنفس فى الميتوكوندريا وهذا يقود إلى وقف مصادر إنتاج الطاقة التى تحتاج إليها الفطريات فى جميع عملياتها الحيوية ويعقب ذلك موت الخلية الفطرية الممرضة.

فانجو ٥٠٪ يمنع نمو الفطريات الممرضة عن طريق تقليل أو منع مصادر الغذاء والأساس فى بناء وتخليق المكونات الخلوية الفطرية.

Fango فانجو

50% WG % حبيبات قابلة للانتشار في الماء



أهم الإستنباطات نتيجة تطبيق بيراكلوستروبين:

- يحسن من نمو النبات وزيادة في المحتوى العضوي وبالتالي زيادة في الكتلة الخضرية للنبات.
- يزيد من النتروجين المأخوذ بواسطة النبات وزيادة في بناء ونمو النبات.
- ينظم عمل الهرمونات ويقلل من الضغط البيئي على النبات.
- ينشط عمل الأنزيمات المؤكسدة في النبات وهذا يؤدي إلى تحسن المقاومة الذاتية للنبات ضد الأمراض النباتية.
- يؤخر دخول النباتات مرحلة الشيخوخة.

توصيات وزارة الزراعة:

المحصول	الآفة	معدل الإستخدام	فترة ما قبل الحصاد
البطاطس	الندوة المبكرة	٧٠ جم / ١٠٠ لتر ماء	٧ أيام
التفاح	البياض الدقيقي	٥٠ جم / ١٠٠ لتر ماء	٧ أيام
بنجر السكر	التنقع السركسورى	١٠٠ جم/للفدان	-----



البياض الدقيقي على المانجو

التوصيات العالمية:

المحصول	الآفة	معدل الإستخدام	فترة ما قبل الحصاد
الطماطم-الفلفل الباذنجان	البياض الدقيقي الندوة المبكرة	٤٠ جم/١٠٠ لتر ماء ٧٠ جم / ١٠٠ لتر ماء	٧ أيام ٣ أيام
القرعيات	البياض الدقيقي- لفحة الساق الضمغية	٥٠ جم / ١٠٠ لتر ماء	٣ أيام
البصل - الثوم	العفن الأبيض اللطة الأرجوانية	غمر الشتلات فى ١٠ جم/لتر ماء ٥٠ جم / ١٠٠ لتر ماء	٧ أيام
البسلة- الفاصوليا	البياض الدقيقي - صدأ الاوراق	٥٠ جم / ١٠٠ لتر ماء	٧ أيام
الفراولة	البياض الدقيقي	٥٠ جم / ١٠٠ لتر ماء	٣ أيام
العنب	البياض الدقيقي	٥٠ جم / ١٠٠ لتر ماء	٧ أيام
المانجو	البياض الدقيقي - لفحة الازهار	٦٠ جم / ١٠٠ لتر ماء	٣ أيام



عفن السرة على الموالح

Fango فانجو

50% WG حبيبات قابلة للانتشار فى الماء



الموالمح	عفن السرة	٥٠ جم / ١٠٠ لتر ماء	٢ أيام
الخوخ - البرقوق المشمش	صدأ الأوراق - تجعد الأوراق تثقب الأوراق - البياض الدقيقى	٥٠ جم / ١٠٠ لتر ماء	٧ أيام
القمح - الشعير	الاصداء - البياض الدقيقى	١٥٠ جم / للقدان	١٤ يوم

إحتياطات الإستخدام:

- إرتداء الملابس القطنية والقفازات والنظارات الواقية والماسك لتجنب وصول المبيد إلى فتحات الأنف والفم والأذن والعين.
- عدم الأكل والشرب أو التدخين خلال إجراء عمليات الرش.
- التخلص من عبوات المبيد الفارغة التخلص الأيمن بعدم إلقاءها فى المجارى المائية لتجنب تلوث البيئة.
- عدم وضع المبيد بجانب مصادر الغذاء الأدمية أو الحيوانية.
- يحفظ المبيد بعيدا عن متناول أيدي الأطفال والنساء الحوامل.

الحفظ:

- يجب حفظ عبوات المبيد بعيدا عن مصادر والأشعة الشمسية المباشرة والرطوبة العالية.
- يحفظ المبيد فى عبواته الأصلية والمغلقة تماما فى مخازن جافة جيدة التهوية.

القابلية للخلط:

- مبيد فانجو ٥٠% حبيبات قابلة لإنتشار فى الماء يقبل الخلط مع معظم المبيدات الفطرية والحشرية الشائعة الأستخدام والأسمدة الورقية ويجب إجراء تجارب الخلط مسبقا قبل إجراء عملية الرش .



البياض الدقيقى على الخيار



البياض الدقيقى على الطماطم

Hurricane

هوركان

25%ec

٢٥٪ مركز قابل للإستحلاب



المادة الفعالة :

بيراكلوستروبين بتركيز ٢٥٪ Pyraclostrobin 25%

وهي تنتمي الى المجموعة الكيماوية ميثوكس كاربامات methoxy carbamate

التعريف :

هوركان ٢٥٪ مركز قابل للإستحلاب في الماء مبيد فطري وقائي علاجي وجهازي ذو مجال واسع التأثير يستخدم في مقاومة العديد من الأمراض الفطرية على كثير من المحاصيل الزراعية البستانية والحقلية.

هوركان ٢٥٪ يظهر تأثير عاليا ويعطى نتائج واضحة ضد عدد كبير من المسببات المرضية ومنها أمراض البياض الدقيقي والندوة المبكرة وأعفان الثمار على محاصيل البطاطس والطماطم والفلفل والبادجان والتفاح والعنب والخوخ والمشمش والفراولة والقرعيات وغيرها من المحاصيل الزراعية .

الخصائص والمميزات :

هوركان ٢٥٪ مبيد فطري متخصص في مقاومة أمراض البياض و ذو تأثير عالي في مقاومة العديد من المسببات المرضية الأخرى مثل الندوات وأعفان الثمار والأصداء على الحبوب.

هوركان ٢٥٪ مبيد فطري وقائي وعلاجي وجهازي ذو تأثير إنتقالي موضعي.

هوركان ٢٥٪ ذات تأثير على إنبات وحركة الجراثيم الفطرية من النسيج المصاب إلى السليم و ذات تأثير قوى في تثبيط ومنع النمو الفطري.

هوركان ٢٥٪ مبيد فطري لا يتأثر تأثيره بعد ساعتين من إجراء عملية الرش على المحاصيل الزراعية.

هوركان ٢٥٪ معروف بتأثيره على الوظائف الفسيولوجية للنباتات المعاملة به لأحتوائه على مادة

بيراكلوستروبين . حيث يحسن الوظائف الفسيولوجية للنباتات عقب مقاومة الأمراض النباتية

هوركان ٢٥٪ يحتوى على مادة بيراكلوستروبين والتي تظهر فوائد جيدة ومثالية للنباتات المعاملة به من زيادة

في الإنتاج وجودة عالية للثمار المعاملة ومحتوى زيت عالي في المحاصيل الزيتية ومنتجات زراعية ذات قدرة

تخزينية جيدة

تؤدي المعاملة بمبيد هوركان :

- إلى خمل الضغوط التي تتعرض لها النباتات والثمار من خمل البرودة والحرارة العالية والجفاف وقلة ماء

البيئة وبناء جيد وتنفس أقل . كل هذه الفوائد تعكس حماية النباتات المعاملة بالمبيد من الأصابة بالأمراض

النباتية وزيادة الصفات الكمية والجودة العالية وتحسين صفات التصدير للمنتجات الزراعية.

- هوركان ٢٥٪ يظهر نتائج إيجابية واضحة في منع أو تقليل الأصابات المرضية على المحاصيل الزراعية



التبقع السركسبوري



البياض الدقيقى



البياض الدقيقى

فطرى

Hurricane

هوركان

25%ec

٢٥٪ مركز قابل للإستحلاب



البياض الدقيقى



النودة المبكرة

و ذو تأثير قليل الخطورة على البيئة ولذا يكون هوركان نموذجى الأستخدام فى برامج المكافحة المتكاملة.
- هوركان ٢٥٪ بجانب كفاءته العالية كمبيد فطرى فى مقاومة الأمراض النباتية يحسن من كفاءة عملية التمثيل الضوئى للنباتات المعاملة وبالتالى زيادة إخصرار النبات و زيادة فى قوة ونمو النباتات المعاملة مثل القمح والشعير وفول الصويا حيث تؤدى المعاملة إلى زيادة فى إنتاج الحبوب ولقد وجد أن التأثير الفسيولوجى الذى يحدث نتيجة المعاملة بمادة بيراكلوستروبين له علاقة بإختزال الأصابة المرضية بالأضافة إلى النتروجين الذى يأخذه النبات ويظهر تأثيره فى عمليات التمثيل الغذائى وزيادة فى الأنتاج.

طبيعة عمل المبيد :

- هوركان ٢٥٪ يحتوى على مادة بيراكلوستروبين الجهازية التأثير والتي تؤدى إلى وقف سلسلة إنتقال الألكترولونات النشطة خلال دورة التنفس للخلية الفطرية وهذا يؤدى إلى إضطراب فى نمو الفطر نتيجة منع إنتاج الطاقة
- هوركان ٢٥٪ يؤدى إلى تثبيط عمليات التنفس فى الميتوكوندريا وهذا يقود إلى وقف مصادر إنتاج الطاقة التى تحتاج إليها الفطريات فى جميع عملياتها الحيوية ويعقب ذلك موت الخلية الفطرية الممرضة
- هوركان ٢٥٪ يمنع نمو الفطريات الممرضة عن طريق تقليل أو منع مصادر الغذاء والأساس فى بناء وتخليق المكونات الخلوية الفطرية

بيراكلوستروبين والتمثيل الضوئى للنبات :

أظهرت الأبحاث العلمية أن مادة بيراكلوستروبين لها علاقة بتحسين عملية البناء الغذائى فى النباتات المعاملة به حيث تزيد من إخصرار النبات وقوة ونمو النبات وبالتالي زيادة فى محتوى الأوراق من الكلورفيل وهذا يؤدى إلى زيادة فى تكوين الكربوهيدرات فى النبات ويعقب ذلك زيادة فى الصفات الكمية والجودة للمحصول

أهم الأستنباطات نتيجة تطبيق بيراكلوستروبين :

- يحسن من نمو النبات و زيادة فى المحتوى العضوى وبالتالي زيادة فى الكتلة الخضرية للنبات يزيد من النتروجين المأخوذ بواسطة النبات و زيادة فى بناء ونمو النبات
- ينظم عمل الهرمونات ويقلل من الضغط البيئى على النبات
- ينشط عمل الأنزيمات المؤكسدة فى النبات وهذا يؤدى إلى تحسن المقاومة الذاتية للنبات ضد الأمراض النباتية
- يؤخر دخول النباتات مرحلة الشيخوخة

Hurricane

هوركان

25%ec

٢٥٪ مركز قابل للإستحلاب



توصيات وزارة الزراعة :

المحصول	الأفة	معدل الأستخدام	فترة ما قبل الحصاد
بنجر السكر	تبقع الأوراق	٢٠٠سم / للقدان	٧ أيام
الفراولة	البياض الدقيقي	٥٠ سم / ١٠٠ لتر ماء	٧ أيام



البياض الدقيقي



البياض الدقيقي

التوصيات العالمية:

المحصول	الأفة	معدل الأستخدام	فترة ما قبل الحصاد
الطماطم- البطاطس- الباذنجان- الفلفل	البياض الدقيقي الندوة المبكرة	٥٠سم/١٠٠ لتر ماء ٦٠سم / ١٠٠ لتر ماء	٧ أيام ٣ أيام
القرعيات	البياض الدقيقي- لفحة الساق الصمغية	٥٠سم / ١٠٠ لتر ماء	٣ أيام
البصل - الثوم	العفن الأبيض - اللطعة الأرجوانية	عمر الشتلات فى ١٥ سم / لتر ماء ٥٠سم / ١٠٠ لتر ماء	٧ أيام
البسلة - الفاصوليا	البياض الدقيقي - صدأ القمح	٥٠سم / ١٠٠ لتر ماء	٧ أيام
الفراولة	البياض الدقيقي	٥٠سم / ١٠٠ لتر ماء	٣ أيام
العنب	البياض الدقيقي	٥٠سم / ١٠٠ لتر ماء	٧ أيام
المانجو	البياض الدقيقي- لفحة الأزهار	٦٠سم / ١٠٠ لتر ماء	٣ أيام
الموالج	عفن السرة	٥٠سم / ١٠٠ لتر ماء	٣ أيام
الخوخ - المشمش - البرقوق	صدأ الأوراق - تجعد الأوراق -تنقب الأوراق - البياض الدقيقي	٥٠سم / ١٠٠ لتر ماء	٧ أيام
القمح - الشعير	البياض الدقيقي- الأصداء	٢٥٠سم / للقدان	١٤ يوم

القابلية للخلط:

- هوركان ٢٥٪ مبيد فطرى يقبل الخلط مع معظم المبيدات الفطرية والحشرية والأكاروسية والأسمدة الورقية
- يجب إجراء تجارب الخلط مسبقاً قبل الأستخدام

LEADER

ليدر

45% EC

٤٥٪ مركز قابل للإستلاب



المادة الفعّالة: بروكلوراز ٤٥٪ Prochloraz 45% EC

يتبع مجموعة أميدازول المتخصصة فى مكافحة أمراض البياض الدقيقي فى محاصيل الخضر والفاكهة وكذلك التفرحات والتبقعات فى المحاصيل الحقلية ويوصى بإستخدامه كمعاملة بعد الحصاد لحماية الثمار ووقايتها من الإصابات الفطرية والمركب موصى بإستخدامه لوقاية عيش الغراب من الفطريات الممرضة.

التعريف:

مركب فطري وقائي وعلاجي وله فعل إبادي لمكافحة مجموعة متنوعة من أهم الأمراض الفطرية التى تصيب محاصيل الفاكهة والخضر والمحاصيل الحقلية.

طريقة عمل المركب:

تؤدى المعاملة بالمركب إلى وقف بناء الأسترولات مما يؤدي إلى منع تكوين الأرجستيول وهو المكون الرئيسي لجدر الخلايا الفطرية كما يؤدي إلى توقف وتثبيط البناء الحيوي وتخليق البروتينات فى الهيفات الفطرية. فلا يستطيع الكائن الممرض من الإستمرار فى الإصابة كما يؤدي إلى وقف بناء السكريات المتعددة فى جدر الهيفات.

الخصائص والمميزات:

- مركب متميز ذو كفاءة عالية فى حماية النباتات والقضاء على أمراض البياض الدقيقي التى تصيب محاصيل الخضر والفاكهة.
- متوافق مع برامج مكافحة المتكاملة IPM.
- يُنصح بإستخدامه فى الدول الأوروبية فى معاملات بعد الحصاد ومكافحة أمراض عيش الغراب.
- مُركب فعّال فى مكافحة أمراض صدأ الفاصوليا ولفحة الساق الصمغية فى القرعيات وأعفان الجذور وموت البادرات.
- يتميز بفاعلية كبيرة فى مكافحة أمراض أعفان الثمار والقثرة السوداء فى البطاطس.



البياض الدقيقى فى البطيخ



البياض الدقيقى فى الخوخ



البياض الدقيقى على العنب

LEADER**ليدر**

45% EC

٤٥٪ مركز قابل للإستلاب



التفحم فى الشعير



البياض الدقيقى على المانجو



البياض الدقيقى على التفاح

التوصيات وأهم الإستخدامات:

معدل الإستخدام	الأمراض	المحاصيل
٣٠٠-٤٠٠ سم ^٣ /للفدان	تبقع السركسيورى - البياض الدقيقى - أعفان الثمار	بنجر السكر
٧٥ سم ^٣ /١٠٠ لتر ماء	البياض الدقيقى	البطيخ
٥٠ سم ^٣ /١٠٠ لتر ماء	لفحة الساق الصمغية	
٧٥ سم ^٣ /١٠٠ لتر ماء	البياض الدقيقى	الخوخ
٧٥ سم ^٣ /١٠٠ لتر ماء	البياض الدقيقى - لفحة الأزهار	المانجو
٥٠ سم ^٣ /١٠٠ لتر ماء	البياض الدقيقى	العنب
٧٥ سم ^٣ /١٠٠ لتر ماء	أعفان الثمار	عنب - فراوله
٥٠ - ٧٥ سم ^٣ /١٠٠ لتر ماء	التبقع البنى	البقوليات
١٥٠ - ٢٥٠ سم ^٣ /فدان	البياض الدقيقى- التبقعات -التفحمت	القمح - الشعير
٧٥ سم ^٣ /١٠٠ لتر ماء	مرض الصدأ	الفاصوليا
٣ سم ^٣ / لتر (حقن)	أعفان جذور وموت بادرات	محاصيل الخضر والفاكهة
٣ سم ^٣ / كجم	القشرة السوداء	بطاطس (معاملة تقاوي)

القابلية للخلط:

يُقْبَلُ الخَلطُ مع معظم المبيدات الحشرية والفطرية و الأسمدة ويُفضَّل إجراء تجارب الخَلط أولاً قبل الرش.

فترة ما قبل الحصاد (PHI): ٧ أيام في البطيخ والخوخ

Combenix

70% WP

كومبينكس

٧٠٪ مسحوق قابل للبلل

المادة الفعالة:

ثيوفانات ميثيل ٧٠٪ مسحوق قابل للبلل Thiophanate- Methyl 70%

المجموعة الكيماوية:

كومبينكس ٧٠٪ يتبع المجموعة الكيماوية: بنزيميدازول Benzimidazole
وهي مجموعة ذات تأثير وقائي. علاجي وجهازي التأثير.

التعريف:

كومبينكس ٧٠٪ مسحوق قابل للبلل مبيد فطري ذات تأثير وقائي. علاجي وجهازي التأثير يستخدم لمقاومة عديد من الأمراض النباتية والتي تصيب المحاصيل الزراعية البستانية والحقلية مثل القرعيات، الفراولة، البطاطا، الطماطم، الفلفل والباذنجان، التفاح، المشمش، الخوخ، العنب، القمح والأرز وبنجر السكر.
ومن أهم الأمراض التي يقاومها كومبينكس ٧٠٪ أمراض البياض الدقيقي، الجرب، وتبقعات الأوراق وأعفان الثمار والجذور.

طبيعة عمل مبيد كومبينكس ٧٠٪:

كومبينكس ٧٠٪ مبيد فطري ذات تأثير وقائي وعلاجي وجهازي (ذات حركة جهازية داخل الأنسجة النباتية) حيث يمتص عن طريق الأوراق عند رشه على النباتات وعن طريق الجذور عند استخدامه كعمالة بذور أو شتلات أو حقنا في التربة الزراعية عن طريق نظم الري المختلفة. يؤثر مبيد كومبينكس على الأنقسام النووي والخلوي للخلية الفطرية وبالتالي لا يحدث تكاثر أو زيادة في أعداد وحدات الكائن الممرض وعدم حدوث الإصابة أو ظهور أعراض مرضية جديدة.

أهم مميزات المبيد:

- كومبينكس ٧٠٪ مبيد فطري يستخدم رشاً على المحاصيل الزراعية أو معاملة بذور أو شتلات أو حقنا في التربة للقضاء على العديد من الأمراض النباتية ولضمان الحصول على محصول عالي الكمية والجودة.
- كومبينكس ٧٠٪ يمتص عن طريق الأوراق أو الجذور ويتحرك جهازيا في خلايا وأنسجة النباتات ويصل إلى أماكن تواجد الكائن الممرض ويقتله ومنع ظهور أعراض مرضية جديدة.
- كومبينكس ٧٠٪ يكافح أمراض البياض الدقيقي والجرب والتبقعات وأعفان الثمار وأعفان



البياض الدقيقي على العنب



البياض الدقيقي على التفاح

Combenix

70% WP

كومبينكس

٧٠٪ مسحوق قابل للبلل



- الجذور وموت البادرات على العديد من المحاصيل الزراعية البستانية والحقلية.
- كومبينكس ٧٠٪ يضمن حمايه متكاملة خارج وداخل النباتات لتأثيره الوقائي والعلاجي والجهازي، حيث يعطى حماية سريعة وفورية لأنسجة النباتات المعاملة ولفترات طويلة ولا يتأثر بسقوط الأمطار لحركته الجهازية.
 - كومبينكس ٧٠٪ من المبيدات التي تتحلل تقريباً خلال ٧ أيام في التربة الرملية والسليته والطينية على درجة حرارة تتراوح ما بين ٢٣-٣٣ م. وذات بقاء طويل على درجات الحرارة المنخفضة في التربة الزراعية. فقد يمتد أثره إلى ١٠ يوم على درجة حراره ٢٣ م.
 - كومبينكس ٧٠٪ يتحلل بسرعة في التربة الغير معقمة عن التربة المعقمة حيث تستخدمه البكتريا في التربه كمصدر للنيتروجين .
 - كومبينكس ليس له تأثير على الكائنات الحيه الدقيقة في التربة الزراعية. آمن على الأعداد الحيوية ومتوافق مع برامج المكافحة المتكاملة.
 - كومبينكس ٧٠٪ آمن الإستخدام على المحاصيل الزراعية عند إستخدامه بالتركيزات الموصى بها.



البياض الدقيقي على المانجو



البياض الدقيقي على الخوخ

توصيات وزارة الزراعة:

المحصول	المرض	معدل الإستخدام	فترة ما قبل الحصاد
العنب	البياض الدقيقي	٨٠ جم / ١٠٠ لتر ماء	١٠ أيام على الأوراق ، ٧ على الثمار
الخيار	أعفان جذور	١ جم / لتر ماء (مشتل)	٤٥ يوم
بنجر السكر	تبقع سركبوري	٢٠٠ جم للقدان	-

أهم التوصيات العالمية:

المحصول	المرض	معدل الإستخدام	فترة ما قبل الحصاد	الحد الأقصى للمتبقيات
الطماطم	البياض الدقيقي	٧٠ جم/١٠٠ لتر ماء	٧ أيام	٥ مللجم/كجم
الفلفل والباذنجان	البياض الدقيقي	٧٠ جم/١٠٠ لتر ماء	١٠ أيام	٠,١ مللجم/كجم

Combenix

70% WP

كومبينكس

٧٠ مسدوق قابل للبلل



العفن الرمادي على الفراولة



عفن الطرف الزهري على الخيار

٠,٥ مللجم/كجم	٧ أيام	٧٠جم/١٠٠ لتر ماء	البياض الدقيقى وعفن الطرف الزهرى	القرعيات (الخيار)
١,٥ مللجم/كجم	٧ أيام	٧٠جم/١٠٠ لتر ماء	البياض الدقيقى - أعفان ثمار	الفراولة
١ مللجم/كجم	٧ أيام	٥٥جم/١٠٠ لتر ماء	التبقع الأسود على الجذور	البطاطا
٣ مللجم/كجم	٧ أيام	٦٥جم/١٠٠ لتر ماء	البياض الدقيقى - الجرب	التفاح - الكمثرى
٣ مللجم/كجم	٧ أيام	٧٠جم/١٠٠ لتر ماء	البياض الدقيقى	الخبوخ - المشمش
٥ مللجم/كجم	٧ أيام	٦٠جم/١٠٠ لتر ماء	البياض الدقيقى	المانجو
٠,١ مللجم/كجم	١٠ أيام	٨٠جم/١٠٠ لتر ماء	تبقع الأوراق	بنجر السكر
٠,٥ مللجم/كجم	١٠ أيام	١٢٥جم/١٠٠ لتر ماء	الجرب الرأسى	القمح
٠,١ مللجم/كجم	١٠ أيام	٨٠جم/١٠٠ لتر ماء	لفحة الأرز	الأرز

إحتياطات الإستخدام:

- لا يخلط المبيد مع المواد القلوية مثل محلول بوردو وكذلك كبريت الجير.
- عند خلط الأسمدة الورقية التى تحتوي على تركيز عالى من النيتروجين أو البورون يجب الإنتظار حتى ذوبان كومبينكس ٧٠٪ أولاً ذوبانا كاملاً قبل إضافة أى مادة منهما ويجب الإستخدام بسرعه كلما أمكن.

إحتياطات التخزين:

- يحفظ المبيد بعيداً عن الأطفال والأغذية البشريه والأعلاف الحيوانية.
- يجب تخزين المبيد فى عبواته الأصلية المحكمة الغلق فى مخازن جافة متجددة الهواء بارده.
- جيدة التهوية بعيداً عن الأشعة الشمسية ولا يندمج بالتخزين بالقرب من مصادر الحرارة والأماكن ذات درجة الحرارة العالية أو الصقيع.
- عدم التخزين بالقرب من مصادر المواد القلوية أو المركبات النحاسية.

Actamyl أكتاميل

70%WP

70% مسحوق قابل للبلل



المادة الفعالة:

ثيوفانات ميثيل 70% WP مسحوق قابل للبلل Thiophanate methyl 70% WP

المجموعة الكيماوية: بنزيميدازول Benzimidazole

التعريف:

مبيد فطري (يحتوي الكيلوجرام منه على 700 جرام من المادة الفعالة ثيوفانات ميثيل) ومتخصص لمكافحة العديد من الأمراض الفطرية خاصة البياض الدقيقي والأعفان والتبقعات على العديد من المحاصيل البستانية، والمحاصيل الحقلية ومحاصيل الخضر ونباتات الزينة.

طريقة التأثير:

- أكتاميل مبيد جهازى، يتمص عن طريق الأوراق والجذور وينتقل مع العصارة الصاعدة فى خشب ساق النبات
- أكتاميل مبيد وقائى وعلاجى.
- أكتاميل مبيد يؤدي إلى اضطراب وتوقف الإنقسام الميتوزي لخلايا الفطر المعامل، وتثبيط تكوين البروتينات الخلوية.

الخصائص والمميزات:

- أكتاميل مبيد جهازى، تأثيره وقائى وعلاجى، واسع المدى، ممتد المفعول، ومتخصص لمكافحة العديد من الأمراض الفطرية، مثل البياض الدقيقي، والعفن الرمادي (البوترايتس)، والتقرح والمونيليا، والعفن الزيتوني، والعفن الأبيض والعفن الرمادي، والجرب، ولفحة أنثراكنوز، وأعفان الجذور، وأعفان الثمار، والموت الرجعي (داي باك)، وتبقعات الأوراق.
- أكتاميل مبيد يستخدم على العديد من المحاصيل البستانية (مثل العنب، والتفاح، والكمثرى والخوخ، والنكتارين، والمشمش، واللوز، والمالجو)، ومحاصيل الخضر المكشوفة والمحمية (مثل الطماطم، والكنتالوب)، والمحاصيل الحقلية، والشتلات داخل المستودعات والبرادات وعنابر البواخر.
- أكتاميل مبيد يستخدم أيضا لتعقيم جذور شتلات الأشجار والأبصال والدرنات لوقايتها من الأمراض التي تصيبها بعد الزراعة (وأهمها مرض الذبول) وذلك عند إضافته مع مياه الري.
- أكتاميل مبيد يستخدم في الحدائق المزروعة بالشتلات والتي تعاني من ظهور مناطق ميتة فيها بسبب زيادة مياه الري.



البياض الدقيقي على العنب



البياض الدقيقي على العنب

أكتاميل Actamyl

70%WP

70% مسحوق قابل للبلل



أكتاميل مبيد لا يتأثر بعد الرش على المحصول بالعوامل الخارجية (مثل الحرارة والضوء وهطول الأمطار والرطوبة الجوية). وبالتالي يحقق كفاءة إبادة عالية وحماية كاملة وممتدة لفترة طويلة لجميع أجزاء النبات وحتى النموات الحديثة.

أكتاميل مبيد متوافق مع برامج مكافحة المتكاملة للآفات (IPM).
أكتاميل مبيد آمن للكائنات الحية والبيئة والأعداء الحيوية بما فيها العناكب المفترسة. وغير سام للنحل.

أكتاميل مبيد منخفض السمية (LD50) الجرعة القاتلة عن طريق الفم 7500 ملجم /كجم.
توصيات وزارة الزراعة:

المحصول	الأمراض	معدل الإستخدام	فترة ما قبل الحصاد (PHI)
العنب	البياض الدقيقي	٨٠ جرام / ١٠٠ لتر ماء	٧ أيام (ثمار العنب) ١٠ أيام (أوراق العنب)



البياض الزغبي على الخيار



العفن الرمادي على الفراولة

التوصيات العالمية:

الأمراض	المحصول
البياض الدقيقي، والعفن الرمادي	العنب
البياض الدقيقي، وأعفان الثمار	التفاح، الكمثرى
البياض الدقيقي، ولفحة الأزهار، والعفن البنى للثمار	الخوخ، المشمش، اللوز
البياض الدقيقي، ولفحة الأزهار (الأنثراكوز)	المانجو
لفحة الأزهار، تبقع ثمار الموز، الجرب، التقرح	الموز
العفن الرمادي (بوترايتس) والعفن الأبيض والأنثراكوز	البقوليات
البياض الدقيقي ولفحة الساق الصمغية والأنثراكوز عفن الطرف الزهري	القرعيات
العفن الرمادي والجرب وتبقع الأوراق وسكلروتينيا	الباذنجانيات
البياض الدقيقي والعفن الرمادي (بوترايتس)-تبقع الأوراق	الفراولة
العفن الأبيض	البصل والثوم
البياض الدقيقي - تبقع الأوراق السركسبوري	بنجر السكر
تبفعات الأوراق	القمح، الأرز

أكتاميل Actamyl

70%WP

70% مسحوق قابل للبلل



معدلات الإستخدام:

الرش الورقي: ٨٠ جم / ١٠٠ لتر ماء

معاملة البذور: ٢-٣ جم / كجم بذرة

عمر جذور الشتلات:

بعمل محلول ١ - ١,٥ جم / لتر ماء لمدة نصف ساعة . وتترك لتجف

معاملة التربة للمشاتل ومراقد الأزهار: ٢-٣ جم / لتر ماء

فترة ما قبل الحصاد (القطف): ٧ - ٢١ يوم. طبقاً لنوع المحصول.

القابلية للخلط: أكتاميل يقبل الخلط مع معظم المبيدات الحشرية والفطرية والأسمدة الورقية، إلا أنه يفضل إجراء إختبارات الخلط أولاً.

إحتياطات الأمان:

يراعي إرتداء الملابس الخاصة الواقية أثناء الرش (أفرولات، أقنعة، قفازات، نظارات واقية).
يراعي الإحتياطات الضرورية أثناء الرش (جنب الأكل والشرب والتدخين، وإستنشاق رذاذ محلول الرش).

يراعي الإستحمام وغسل الجسم بعد الرش بالماء والصابون.

يراعي إحتياطات التخزين (مخزن نظيف رطب جيد التهوية، بعيداً عن متناول الأطفال والحيوانات).

تجنب تعرض حيوانات المزرعة ونحل العسل لرذاذ المبيد.



اعفان الجذور على الطماطم والقرعيات

كابتان الترا Captan ultra

٨٠% حبيبات قابلة للإنتشار فى الماء 80% WG



المادة الفعالة: كابتان الترا ٨٠% CAPTAN 80%

التعريف:

كابتان الترا مبيد فطرى واسع المدى من مجموعة فثاليميد ومن إنتاج وتطوير شركة اريستا العالمية ومتوفر على شكل مسحوق قابل للبلل. تم إكتشاف المبيد الفطرى كابتان الترا منذ أكثر من ١٥ عاماً بنجاح فائق فى العديد من بلدان العالم ولم تظهر ضده أى مناعه لدى الفطريات ويقاوم العديد من الأمراض الفطرية التى تصيب المجموع الخضرى والجذرى للمحاصيل المختلفة.

طريقة التأثير:

يتميز مبيد كابتان الترا بمفعوله الوقائى عن طريق اللمس. لذلك يلزم رشه قبل ظهور وإنتشار العدوى. هذا إلى جانب أنه ذو فعالية وقائية وعلاجية ضد بعض الفطريات وعليه فإنه يوصى بإستعمال كابتان الترا بالتناوب مع مجموعة أخرى من المواد الفعالة لتفادى ظهور المناعة لدى الفطريات ونقص الفاعلية.

توصيات وزارة الزراعة:

المحصول	المرض	معدل الإستخدام	تعليمات لكيفية الإستعمال
العنب	البياض الزغبى، أعفان التمار	٢٤٠-٣٠٠ جم/١٠٠ لتر ماء	رش وقائى دورى كل أسبوعين تبدأ قبل تفتح البراعم
التفاح والكمثرى	الجرب - الموت الراجعى	٢٠٠ جم/١٠٠ لتر ماء	رش قبل تفتح البراعم وعند بدء تلون البتلات وبمجرد سقوط البتلات ثم بعد ثلاثة أسابيع



بياض زغبى على العنب

كابتان الترا Captan ultra

٨٠% حبيبات قابلة للإنتشار فى الماء 80% WG



التوصيات العالمية:

المحصول	المرض	الكمية فى ١٠٠ لتر ماء	تعليمات لكيفية الإستعمال
بنجر السكر	التبقع السكركسيورى	١٠٠/٢٠٠ لتر ماء	رش المحصول وقائياً
الخيار والكتالوب	البياض الزغبى	١٠٠/٢٠٠ لتر ماء	ترش النباتات وقائياً قبل ظهور المرض كل ٧ إلى ١٤ يوم حسب النمو والظروف المناخية
البطاطس والطماطم	الندوة المتأخرة والندوة المبكرة	١٠٠/٢٤٠ لتر ماء	ترش النباتات وقائياً قبل ظهور المرض كل ٧ إلى ١٤ يوم حسب النمو والظروف المناخية لايد من تقارب الرش فى الفترة الشتوية
الموالح	(عفن السرة) - الموت الراجعى	١٠٠/١٥٠ لتر ماء	رش الأشجار وقائياً قبل ظهور المرض
الرمان	التبقع الألترنارى للثمار	١٠٠/١٥٠ لتر ماء	رش الأشجار وقائياً قبل ظهور المرض



الندوة المبكرة على الطماطم



البياض الزغبى فى اوراق القرعيات

تابع توصيات الإستعمال:

١- معاملة تربة:

لوقاية شتلات الخضر والفاكهة من أمراض التربة مثل أعفان الجذور (الفيوزاريوم - الخناق) لفحة الساق الصمغية يتم عمل محلول كابتان ٨٠٪ بتركيز ١٥٠ جم/١٠٠ لتر ماء ورى منطقة الجذور فى الشتلات المصابه (أو نقع جذور الشتلات لمدة ٢٠ دقيقة قبل الزراعة مباشرة).

٢- أو مع الري بالتنقيط:

فى الخضر ٣٧٥ جم/فدان

فى الفاكهة ٧٥٠ جم/افدان

٣- أو معاملة بذرة:

قبل الزراعة يضاف ٢ جم كابتان ٨٠٪ لكل كجم بذره تقاوى مع ترطيب البذرة قبل إضافة الكابتان اليها حتى يلتصق بها.

٤- الموت الرجعى:

قبل الزراعة يضاف ٢ جم كابتان ٨٠٪ لكل كجم بذرة تقاوى مع ترطيب البذرة قبل إضافة الكابتان حتى يلتصق بها.

كابتان الترا Captan ultra

٨٠% حبيبات قابلة للإنتشار فى الماء 80% WG



إحتياطات السلامة:

- ١- تجنب التدخين أو تناول الأطعمة والمشروبات أثناء عملية الخلط أو الرش.
- ٢- أحرص على إستخدام نظارات واقية للعيون وقفازات وأقنعة واقية للفم والأنف أثناء عملية الخلط والرش.
- ٣- تجنب وصول المبيد أو رذاذ محلول الرش إلى العين لما له من أثر مهيج للعيون ، ويجب غسل العين جيدا وفورا بالماء والعرض على الطبيب.
- ٤- تجنب ملامسة محلول الرش للجلد.
- ٥- بعد الإنتهاء من عملية الرش يجب الإغتسال بالماء والصابون وتغيير الملابس وغسلها
- ٦- تجنب تلويث المجاري المائية بمحلول الرش.
- ٧- يجب الإحتفاظ بالمادة المركزة أو ماتبقى منها بعد الإستعمال فى مكان آمن بعيداً عن أماكن المأكولات.

القابلية للخلط:

لا يمكن خلط مبيد كابتان الترا مع الزيوت المعدنية ويمكن خلطة مع معظم المبيدات الحشرية والفطرية الأخرى والأسمدة الورقية حيث يوجد فى عبوات ١٠٠ جم جاهزة للذوبان فى الماء عند إضافتها إلى تنك الرش.



العفن الرمادى على العنب



الصدأ على بنجر السكر

رابعاً

الظروف البيئية

الظروف البيئية الصعبة وعلاقتها
بالإنتاجية لمحصول بنجر السكر

رابعاً

الظروف البيئية الصعبة وعلاقتها بالإنتاجية وجودة محصول بنجر السكر:

هنا المقصود بالظروف البيئية الصعبة الحرارة العالية والتي تؤثر على محصول العروة الأولى او الحرارة المنخفضة او البرودة والتي نلاحظها خلال النصف الثاني من شهر ديسمبر وشهر يناير من كل عام في كلتا الحالتين الإرتفاع الشديد للحرارة وإنخفاضها الشديد يؤثر على نمو المحصول في الفترة الأولى من النمو أو خلال دورات النمو المختلفة للمحصول وبالتالي خفض الإنتاجية من الجذور الدرنية لوحدة الفدان.

توقيت المعاملة:

لتلاقي تأثير درجات الحرارة المرتفعة عند وصول نباتات العروة الأولى إلى مرحلة بدايات خروج ورقتين حقيقيتين والرشد كل ١٥ يوم بمركب جرين توب ستار بمعدل نص لتر للفدان أو استخدام كينج ميل اكسترا أو باسفوليار سوبر بمعدلات ٢٥٠-٥٠٠ سم للفدان هنا طبقا لموجات الحرارة المرتفعة يلزم الرش قبلها بيوم او يومان و عادة الفدان ياخذ معاملتين.

أما في حالة الإنخفاض الشديد للحرارة والتي تصل للبرودة يمكن إستخدام مركب كينج ميل اكسترا بمعدل نص لتر للفدان او جرين توب ستار أو امينو كات ستار بمعدل نص لتر للفدان أو باسفوليار سوبر بمعدل نص لتر للفدان والمعاملات هنا طبقا لموجات الحرارة المنخفضة يلزم الرش قبلها بيوم او يومان وعادة معاملتين خلال الموسم بداية من النصف لشهر ديسمبر إلى الأسبوع الثالث من شهر يناير.

جرين توب ستار

Greentop Star



التعريف:

(منشطات نباتية من أصول الخضروات خالية من المتبقيات).
فعال في مكافحة الإجهادات خاصة البرودة والتجمد.
آمنة تمامًا للبيئة والإنسان والمحاصيل.
متخصصة للزراعات العضوية خاصة محاصيل التصدير.

المكونات:

يتكون من أكسيد مغنسيوم (5%) + ثلاثي أكسيد الكبريت (10%) + مكونات أخرى:
-أجينات المغنسيوم.
-مضادات للأكسدة طبيعية.
-مواد حماية من الأشعة فوق البنفسجية UVA.
-سيتوكينينات. وأكسينات. وفيتامينات مصدرها طحالب بحرية.

خصائص وطريقة تأثير جرين توب ستار المميزة:

- جرين توب ستار مذيب طبيعي مصادره من الخضروات.
- جرين توب ستار يصل إلى كل أجزاء النبات وينشط وظائفه. ويحافظ على النباتات من التجمد.
- جرين توب ستار ناقل لعدة عناصر بكميات كبيرة. كما يذيب الأملاح بطيئة الذوبان في الفراغات الهوائية في اخليلة مثل الكالسيوم والبورون (في صورة أكسالات. وتترات. وبكتات. وغيرها). ويحولها إلى عناصر متاحة وقابلة للامتصاص. فتتحرك عناصر الكالسيوم والبورون والأملاح الأخرى إلى الخلايا المرستيمية حديثة النمو. والثمار.
-جرين توب ستار يحتوى جزئيات ذات جزيء منخفض مع مذيبات لها قدرة كبيرة على اختراق اغشية خلايا النبات . لذا فهو جهازى يتخلل خلايا النبات.
- جرين توب ستار يمتص فى الاوعية ويصل إلى عصاره النبات.
- جرين توب ستار لة نقطة جمء منخفضة جداً فيتخلل أغشية الخلية ويحل محل الماء داخل الخلية . وبذلك يمنع جمء العصير الخلوى . ويذيب بللورات الثلج ويمنع تكونها داخل الانسجة والخلاية ويمنع جفاف وموت الانسجة نتيجة البرودة.





جرين توب ستار

Greentop Star

خواص مادة جرين توب ستار:

يزيد مقاومة الأنسجة للبرودة فلا يتجمد العصير الخلوي أقل من ٣-٥°م	تنظيم وضبط الضغط الإسموزي فينبو النبات خضريًا في الظروف المعاكسة (الماء، والأملاح، والبرد)	يصحح نقص المغنسيوم بزيادة التمثيل الضوئي أثناء فترة الإضاءة القصيرة	يمنع ويصحح الممرات الفسيولوجية فيساعد الخلايا على الحصول على كثير من العناصر المغذية المتاحة (كالكسيوم، وبورون، وغيرها). ويمنع ظهور الأمراض الفسيولوجية مثل: (احتراق الأطراف، النقرة المرة، عفن نهاية الزهرة)	منظم للعناصر المغذية فيقلل تراكم الصوديوم والكالسيوم داخل وبين الخلايا
--	---	---	--	--

مميزات جرين توب ستار:

- جرين توب ستار يبكر التزهير والعقد. ويمنع تساقط الثمار. يزيد من عقد الثمار والمحصول.
- جرين توب ستار يمنع ويتلافى معوقات الأوعية الطبيعية لحركة الكالسيوم والبورون (فيمنع أمراض احتراق الأطراف. والنقرة المرة. وعفن الطرف الزهري).
- جرين توب ستار يحمي النباتات من درجات الحرارة المنخفضة.
- جرين توب ستار يحمي النباتات ويزيد من مضادات الأكسدة لجذور النباتات.
- جرين توب ستار يقلل من فترات توقف النمو الخضرى.





جرين توب ستار Greentop Star

توصيات استخدام جرين توب ستار:

ملاحظات	للغدان	لكل ١٠٠ لتر ماء	معدلات الاستخدام
عدم الخلط مع المركبات. عدم الخلط مع النحاس. عدم الخلط مع الكبريت عند درجات حرارة أعلى من ٢٨°م. يوصى بضبط درجة الحموضة pH لمحلول الرش عند ٦-٧	١ لتر	٣٥٠ مل	الرش الورقي
	١ لتر		معاملة الجذور
		١٥٠ - ١٠٠ مل	عند الخلط مع المبيدات
		٢-٣ معاملات كل ١٠ الى ١٥ يوم (حسب المحصول والضرورة)	عدد وميعاد المعاملة
جرين توب ستار يستخدم للمحاصيل الحقلية والخضر والفاكهة أثناء جميع مراحل النمو، ويتم تمثيله الغذائي من خلال جميع أجزاء النبات (الساق والأوراق والبراعم وغيرها)			

نتائج التجارب على أشجار التفاح والكمثرى:

جرين توب ستار أدى إلى زيادة كمية وجودة المحصول والبذور الناجمة. كما قلل من تأثيرات الإجهاد الضارة للصقيع.





حماية النبات من الظروف
الصعبة ونقص العناصر
نبات قوى

كينج ميل اكسترا KINGMEAL Extra

(أحماض أمينية + عناصر صغرى)
التركيب:

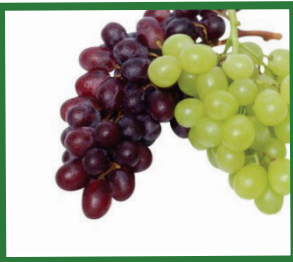
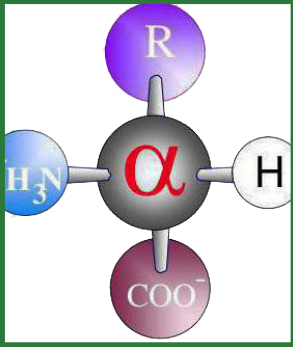
المكونات	النسبة المئوية (وزن / حجم)
أحماض أمينية حرة	٪٢٠
أحماض أمينية كلية	٪٤٠

المكونات:

٪٧,٥	نتروجين كلي (N)
٪٠,١٢	بورون (B)
٪٠,١٢	نحاس (Cu)
٪١,٢٥	حديد (Fe)
٪٠,٧٥	منجنيز (Mn)
٪٠,٠٥٥	موليبدينم (Mo)
٪٠,٢٥	زنك (Zn)

أهميه الأحماض الأمينية:

- تساعد النبات على مقاومة الظروف البيئية الصعبة (الإجهاد . الملوحة . حرارة عالية . حرارة منخفضة جدا . فرق درجات الحرارة .
- توازن غذائي للنبات.
 - يزيد من نمو الجذور.
 - تزيد من مقاومه النبات للأمراض لأنها تقوى الجهاز المناعي للنبات.
 - ينشط التزهير ويحسن من عقد الثمار.
 - يزيد الإنتاجية ويحسن الجودة.
 - يؤدي إلى التبركير فى الحصاد والجمع.





حماية النبات من الظروف
الصعبة ونقص العناصر
نبات قوى

كينج ميل اكسترا KINGMEAL Extra

طريقة تأثير كينج ميل اكسترا:

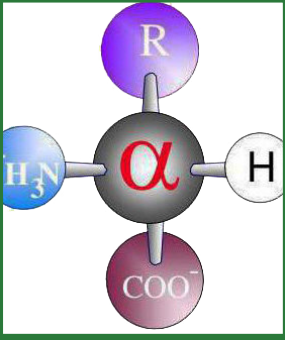
- كينج ميل اكسترا له تأثير منشط للنباتات خلال مراحل النمو النشطة وخلال فترات التزهير. خاصة في المراحل التي يسبب فيها نقص هذه العناصر تأثيرات معاكسة ضارة بالنباتات مثل إختناق الجذور، والعطش، والبرد، وإحتراق الأوراق نتيجة الإستخدام الخاطيء للمبيدات، وغيرها.
- كينج ميل اكسترا يمتاز أيضاً بأنه غني بالعناصر الصغرى المخلبة بحمض الجلوكونيك Gluconic Acid، والذي كونه عامل مساعد رئيسي، يساعد في تعظيم وزيادة فعاليته خلال مراحل إبتداء وإستكمال العمليات الحيوية المختلفة.

مدى تأثير كينج ميل اكسترا:

- كينج ميل اكسترا موصى به لجميع أنواع النباتات والمحاصيل.
- الجرعة المستخدمة في كينج ميل اكسترا يستخدم بمعدل ١٠٠ - ١٥٠ سم^٣ / ١٠٠ لتر ماء.

مواعيد إستخدام كينج ميل اكسترا:

- كينج ميل اكسترا يستخدم في المحاصيل الحقلية والخضر بعد الشتل بأسبوع أو بعد الزراعة ووجود أوراق كافية، ويكرر قبل الإزهار وعند عقد الثمار ومرحلة نمو الثمار.
- كينج ميل اكسترا يستخدم في الأشجار المثمرة ٢ - ٤ معاملات خلال مرحلة ما قبل الإزهار، وسقوط البتلات، وأثناء العقد، ونضج الثمار.



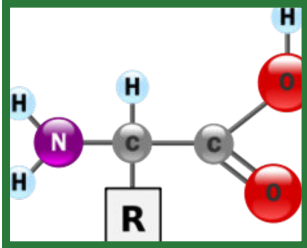


منشط عام
للنبات

أمينوكات ستار بلس AMINOCAT STAR PLUS

أحماض أمينية + عناصر كبرى + زنك
التركيب:

٪١٠	أحماض أمينية
٪١٨	مادة عضويه
٪٣	الأزوت الكلي
٪٢	زنك
٪١	فوسفور
٪١	بوتاسيوم
٪١,٥	ماغسيوم



التعريف: أمينوكات هو ناآج آلل البروتينات ذات الأصل النباتي ومنشط للنمو النباتي وذو مفعول فوري يرفع درجة مقاومة النباتات للظروف المضادة (البيئية الصعبة) مثل زيادة البرودة والملوحة والحرارة ومبيدات النباتات والأمراض من إنتاج أتلانتكا أجريكولا الأسبانية.

أهميه الأحماض الأمينية:

- تساعد النبات على مقاومة الظروف البيئية الصعبة (الأجهاد . الملوحة . حرارة عالية . حرارة منخفضة جدا . فرق درجات الحرارة.
- توازن غذائي للنبات.
 - يزيد من نمو الجذور.
 - تزيد من مقاومه النبات للأمراض لانها تقوى الجهاز المناعي للنبات.
 - ينشط التزهير ويحسن من عقد الثمار.
 - يزيد الانتاجية ويحسن الجودة.
 - يؤدي الى التبكير فى الحصاد والجمع.



أمينو كات ستار بلس

AMINOCAT STAR PLUS

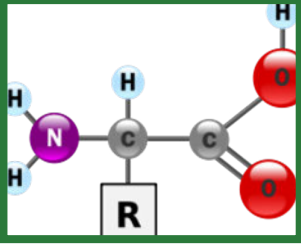
منشط عام
للنبات



الإستعمال: يستعمل بالرش على الأوراق بالمقادير الموصى بها خلال فترات النمو للمحصول وذلك على الخضروات والمواالح والأشجار المثمرة وأشجار الموز ما عدا أشجار البرقوق كذلك يمكن إستعماله فى مختلف أنظمة الري.

طريقة وتوقيت الإستعمال:

- الخضروات من ٣-٦ معاملات بين الواحدة والأخرى ١٠-١٥ يوم ويبدأ فى الإستعمال بعد الشتل بإسبوع.
- فى حالة الزراعة المباشرة يبدأ فى الإستعمال عندما تصل الشتلة إلى ٧-١٠ سم من الإرتفاع ينصح بإستعماله ما قبل الأزهار عقد الثمار والإثمار.
- الأشجار المثمرة من ٢-٤ معاملات.
- ينصح بإستعماله فى مرحلة ما قبل الأزهار وسقوط البتلات العقد والإثمار.
- المواالح من ٢-٤ معاملات.
- الموز من ٤-٦ معاملات خلال كامل مراحل النمو.
- الزيتون من ٢-٤ إستعمالات فى فصلى الربيع والخريف.



طريقة الإستعمال:

الرش الورقى

الخضروات

الأشجار المثمرة

المواالح

أشجار الموز

أشجار الزيتون

الإستعمال مع طرق الري المختلفة من ٢-٤ مرات.

يستعمل بمعدل ١,٥-٢,٥ لتر للفدان فى المعامله الواحدة على أربع مرات خلال كامل مراحل النمو.

القابلية للخلط:

يمكن خلط أمينو كات مع كل أنواع المبيدات الحشرية والفطرية ومع الأسمدة الورقية

لا يخلط مع مركبات النحاس والكبريت أو مشتقاتهم.

لا يخلط مع الزيوت المعدنية ولا مع المواد ذات التفاعل القلوى.





سماد عضوى يحتوى
على طحالب بحرية

باسفوليار سوبر أس أل Basfoliar Super SL

طحالب بحرية (Ecklonia maxima) + عناصر كبرى ٥-٥-٥
قوه التجذير والتزهير والعقد وجوده المحصول

التعريف:

سماد مركب سائل (٥+٥+٥) فى صورة متوازنة فريدة سهلة الإمتصاص للرش الورقى على جميع المحاصيل الزراعية (المحاصيل الحقلية و البستانية و الخضر والفاكهة ونباتات الزينة).

باسفوليار سوبر اس ال:

هو منشط نمو حيوى سائل يحتوى على النيتروجين والفسفور والبوتاسيوم فى صورة متوازنة عالية الثبات وسهلة الإمتصاص حيث يساعد على توفير عصارة نادرة داخل النبات تتكون من هرمونات نباتية، فيتامينات، أحماض أمينية وكلها مركبات طبيعية تعمل على تطور النمو وحفاظ على صحة النبات ضد الظروف البيئية المختلفة مثل الأجهاد وذلك من خلال مكونات النبات الطبيعية حيث أن تطور النبات يتأثر بإشارات بيئية تطلق رداً فعل فيسيولوجية مما يجعل المركب ذو فعالية عالية مقارنة بمنتجات أخرى.

التركيب:

٥%	نيتروجين (N)
١,٤%	نيتروجين من النترات (NO ₃)
١,٤%	نيتروجين من الألمونيوم (NH ₄)
٢,٢%	نيتروجين على شكل (NH ₂)
٥%	فسفور (P ₂ O ₅)
٥%	بوتاسيوم (K ₂ O)

الخصائص والمميزات:

يستخدم المركب لأشجار الفاكهة والخضروات والمحاصيل الحقلية. يحتوى على العناصر الأساسية وخاصة الفوسفور والبوتاسيوم والنيتروجين.
عن طريق طحلب (Ecklonia maxima).





سماد عضوى يحتوى
على طحالب بحرية

باسفوليار سوبر أس أل Basfoliar Super SL

فوائد مستخلص الطحالب:

- يحتوى على نسبة من الهرمونات الطبيعية من أكسينات وسيتوكينينات تعمل على تحسين نمو الجذور.
- قوه التجذير والتزهير والعقد وجوده المحصول
- يحسن من نمو النبات ومقاومته لظروف الإجهاد (الأمراض والجفاف والملوحة).
- يعطي محصول عالي من نتيجة النمو الجيد للمحاصيل.
- يزيد من المحصول الناتج من النباتات فائقة النمو.
- تعمل على تنشيط الجذور العرضية لإنتاج الأكسينات الطبيعية وبالتالي يؤثر المركب على النبات والمحصول .
- ينشط التزهير ويزيد من عقد الأزهار ويزيد من حجم الثمار والتلوين وزيادة درجة السكر والفيتامينات.
- يقلل صدمات الشتل
- يزيد نمو الأشجار (الفاكهه والشتلات المزروعه)
- يزيد ويحسن الانتاجية كما يعمل على اطاله عمر المحصول (الطماطم)فتره ما بعد الحصاد



الجرعة: ٥٠ سم / ٣ لتر ماء (الحد الاقصى) رشاً على الأوراق.
اللون: سائل أخضر غير سام وغير قابل للإشتعال.

التوصيات:

يوصى بالرش الورقى لتفادى إجهاد النبات عند وجود مشاكل فى الجذور.
من الممكن إضافة المنتج فى أجهزة الري أو فى التربة مباشرة.

القابلية للخلط:

قابل للخلط عند الرش مع معظم الأسمدة والمبيدات شائعة الاستخدام ما عدا سلفات الكالسيوم . الكبريت . مركبات النحاس.
يوصى بإجراء عمل تجريبية إسترشادية قبل الخلط.



خامساً

**لتحسين وزيادة نسبة السكر
والوقاية من مرض القلب الاجوف**

خامساً

توقيت المعاملة

المعاملة	التوقيت
المعاملة الأولى	بعد الزراعة ب ٥٠ يوم
المعاملة الثانية	بعد الزراعة ب ١٠٠ يوم
المعاملة الثالثة	بعد الزراعة ب ١٥٠ يوم

المركبات المستخدمة:

يمكن إستخدام أحد هذه المركبات رشاً على المجموع الخضرى والتكرار فيما بينهما كالآتى:

المركبات	معدل الأستخدام
نوتربور ٨٪ + ٥٪ ماغنسيوم	٣٠٠ جم / للفدان
يونيفرس باور بورون ١٥,٤٪ B	٥٠٠ سم / للفدان
باسفوليار كومبى ستيب ٢٢٪ كالسيوم + بورون أو ميكروكات كالسيوم بورون ٥,٧٪ كالسيوم + ٢,٨٪ بورون + أحماض أمنية	٥٠٠ - ٧٥٠ سم / للفدان ٥٠٠ سم / للفدان
فيتربليون كومبى ٢ - دلتا ميكرو كومبى ١	٢٠٠ جم / للفدان

زياده في نسبة التلقيح
والاخصاب والعقد

نوتربور Nutribor



سماد ورقي يحتوي على عنصر البورون المولبيدينوم+ عناصر صغرى مخلبة على EDTA

التعريف:

مغذى ورقي يحتوي على عنصر البورون. قابل للذوبان تماما في الماء.

المكونات:

العناصر	التركيز
بورون	٪٨
منجنيز	٪١,٠
مولبيدوم	٪٠,٠٤
زنك	٪٠,١
اكسيد ماغنسيوم	٪ ٥
كبريت	٪١٢
نيتروجين	٪٦



أهمية مركب نوتربور:

يمكن استخدام المركب بصورة علاجية أو وقائية من نقص العناصر للمحاصيل الزراعية وخاصة للحبوب. الإستخدام المنتظم لكميات صغيرة يزيد الكفاءة. زيادة معنوية في المحصول الناتج طبقا للتجارب المختلفة. جودة عالية لمحصول بنجر السكر. يحمي مركب نوتربور المحاصيل من ظهور نقص للعناصر. لعنصر البورون دور كبير في عقد الأزهار في المحاصيل المنتجة للبذور.

زياده في نسبة التلقيح
والاخصاب والعقد

نوتريبور Nutribor



معدلات الإستخدام والتوصيات:

المحصول	عدد مرات الاستخدام خلال الموسم	معدل الإستخدام جم/فدان
الكانولا	٣-١	٦٠٠-٤٠٠
بنجر السكر	٣-١	٨٠٠-٦٠٠
دوار الشمس	٣-٢	٦٠٠-٥٠٠
الذرة	٤-٣	٤٠٠-٣٠٠
بطاطس	٣-٢	٦٠٠-٥٠٠
قطن	٤-٣	٤٠٠-٣٠٠
الدخان	٤-٣	٤٠٠-٣٠٠
قصب السكر	٤-٣	٤٠٠-٣٠٠

توصيات الإستخدام:

تم تصميم المنتج مع التركيز على عنصر البورون للمحاصيل ذات الاحتياج العالي من البورون (المحاصيل الزيتية، بنجر السكر، القطن، الخ.... الخ) ونقص عنصر البورون نتيجة ظروف الزراعة (الأراضي الرملية، ارتفاع الـ pH، الخ). يمكن خلطه مع المركبات المختلفة المستخدمة في حماية النباتات.





زياده فى نسبة
التلقيح والاختصاب

يونيفرس باور B UNIVERSE POWER B

لتصحيح وعلاج نقص البورون- زياده التزهير والعقد - زياده نسبة السكر فى البنجر

المكونات:

العنصر	النسبة المئوية (وزن / حجم)
بورون قابل للذوبان (B)	١٥,٤%

طريقة تأثير ينفرس باور "بورون ١٥,٤%":

يونيفرس باور "بورون" عبارة عن بورون فى صورة "إيثانول أمين". وله قدرة عالية على الثبات، وقابلية عالية للذوبان. ويمتصه المحصول بسهولة. يونيفرس باور "بورون" يحفز إمتصاص البورون خلال كيوتيكل أوراق النبات. بما يحقق تحرك وإنتقال جيد ونموذجي للبورون فى النبات. يونيفرس باور "بورون" يعوض نقص النبات من هذا العنصر الدقيق. وبالتالي يحقق زيادة كبيرة فى معدلات التزهير والتلقيح والعقد ونمو الثمار.

مميزات ينفرس باور "بورون ١٥,٤%":

يونيفرس باور "بورون" موصى به علي بنجر السكر. حيث يعمل على زيادة نسبة السكر وتصفية العرش والوقاية من القلب الأجوف للجذور الدرنية. وموصى به أيضا علي أشجار الفاكهة. والمحاصيل البستانية عامة. وأشجار الموالح. وكروم العنب. خاصة عنب المائدة، وأشجار الزيتون. وقصب السكر. والنباتات الإستوائية الأخرى. ونباتات الزينة.

الجرعة المستخدمة فى يونيفرس باور "بورون ١٥,٤%":

يونيفرس باور "بورون" يستخدم عامة بمعدل **٤٢٠ سم^٣ - ١٠٢٥٠ لتر للفدان**. حسب نوع المحصول وحسب درجة نقص البورون.





زياده فى نسيبه
التلقيح والاختصاب

يونيفرس باور B UNIVERSE POWER B

مواعيد استخدام ينفرس باور "بورون 15.4%":

-يونيفرس باور "بورون" يستخدم في حالة بنجر السكر: عندما ينمو عدد كافي من الأوراق.
بعدد لا يقل عن 6 - 8 أوراق.

-يونيفرس باور "بورون" يستخدم في حالة الفاكهة مثل الخوخ والمشمش والبرقوق
والتفاح والكمثري والموالح: في مرحلة التزهير. ومرحلة سقوط البتلات. ومرحلة الثمار في
حجم البندقة.

-يونيفرس باور "بورون" يستخدم في حالة الزيتون: في الربيع قبل التزهير.

-يونيفرس باور "بورون" يستخدم في حالة كروم العنب: عند بداية ظهور العناقيد. وقبل
التزهير. وعند نضج الحبات.

-يونيفرس باور "بورون" يستخدم في حالة الفراولة: قبل التزهير. ويكرر 2 - 3 معاملات
تالية.





تحسين جودة الثمار
وثبات العقد

باسفوليار كومبي ستيب Basfoliar Combi-Stipp

سماد يحتوي على +كالمسيوم وبورون+عناصر صغرى مخلبة على EDTA

التعريف:

سماد ورقي سائل يصلح للمحاصيل ذات الحاجة العالية من عنصر الكالمسيوم ويحتوي على نيتروجين وماغنسيوم وبورون.

المكونات:

النسبة	المكونات	النسبة	المكونات
٪٩	أزوت (N)	٪٢٢	كالمسيوم (CaO)
٪٠,٤	مانجنيز (Mn)	٪١	ماغنسيوم (MgO)
٪٠,٠١	زنك (Zn)	٪٠,٢	بورون (B)

جميع العناصر كاملة الذوبان في الماء ومخلبة على EDTA



الخصائص و المميزات:

يحتوي المركب على عناصر هامة تدخل في عدد كبير من العمليات الحيوية. يساعد وجود نسبة النيتروجين ومادة ال EDTA اللذان يعملان على سرعة إمتصاص المركب ودخوله في تكوين الخلايا وبعض العمليات الهامة.

التوصيات:

- باسفوليار كومبي ستيب تم تطويره للتغلب على النقرة المرة والأمراض الفسيولوجية للأوراق ومشاكل التخزين للتفاح.
- يعمل مركب باسفوليار كومبي ستيب على تحسين جودة ثمار الفراولة مع تقليل مشاكل عنف الطرف الزهري في الخيار والطماطم والفلفل الحلو وكذلك المشاكل الفسيولوجية للمحاصيل الورقية من تنقر وأعفان.





تحسين جوده الثمار
وثبات العقد

باسفوليار كومبي ستيب Basfoliar Combi-Stipp

معدلات الإستهخدام والتوصيات:

المحصول	عدد مرات الإستهخدام	معدل الإستهخدام للمرة	عدد الأيام بين الرشة والأخرى	أول رشة عند
التفاح البقع المر	٨-٦	٢,٥-١,٢٥ لتر/فدان ٢٠٠ سم ^٢ /٣ لتر	١٤	عقد الثمار
التفاح التحكم في تبقعات الأوراق وتساقط الأوراق	٥-٣	١,٨-١,٢٥ لتر/فدان ٢٠٠ سم ^٢ /٣ لتر	١٤	عقد الثمار
الفراولة	٣-٢	١,٨-٠,٦ لتر/فدان ١٠٠ سم ^٢ /٣ لتر	٧	التزهير
الخس	٢	٠,٨ لتر/فدان ١٥٠ سم ^٢ /٣ لتر	١٤-٧	بعد الشتل
الكرنب والكرنب الصيني	٥-٣	٢-١,٢ لتر/فدان ٢٠٠ سم ^٢ /٣ لتر	١٤-٧	قبل تكوين الرؤوس
الطماطم والفلفل الحلو والخيار (عفن الطرف الثمري)	٦-٥	١,٢-٠,٤ لتر/فدان ١٠٠ سم ^٢ /٣ لتر	١٤-٧	التزهير
بنجر السكر	٢	٧٥٠-٥٠٠ سم ^٢ للفدان	٣٠ يوم	١٢٠-٩٠ يوم من الزراعة



القابلية للخلط:

يمكن خلط المركب مع معظم المبيدات الحشرية والفطرية ومنظمات النمو. ويراعي إذابة السماد أولاً في الماء الموجود عبوة الرش ثم إضافة المركبات الأخرى سواء كانت مركبات حشرية أو فطرية.

لعلاج نقص
العناصر

فيتريليون كومبي ٢ Fetrilon Combi 2



التعريف:

عناصر صغرى مخلبة مطورة للإستخدام رشاً على الأوراق.
كفاءة إمتصاص عالية للعناصر.
يحتوي على كل العناصر الصغرى الضرورية.
يستخدم للوقاية أو للعلاج من نقص العناصر الصغرى.
يمكن إضافته للتربة ولكن للوصول إلى تأثير سريع فيجب إستخدامه رشاً.

المكونات:

حديد	زنك	منجنيز	بورون	ماغنسيوم	كبريت	نحاس	موليبدنم
%٤	%٤	%٣	%١,٥	%٠,٧٢	%٣,٣	%٠,٦	%٠,٠٥

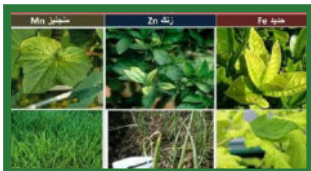
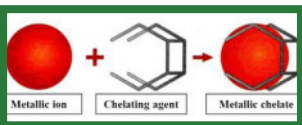
الخصائص:

- كفاءة عالية لإستخدام العناصر الصغرى تحت ظروف الأراضي السيئة (عالية أو منخفضة ال pH. الأراضي الغدقة أو الجافة، الأراضي الخفيفة وفقيرة الخصوبة الخ).
- الوصول إلى أعلى قدرة إنتاجية من المحاصيل المختلفة.
- إمكانية إضافتها في حالة التسميد التقليدي للتربة.
- رفع مناعة المحصول تحت ظروف الإجهاد (الآفات والأمراض والظروف المناخية السيئة. الخ...)
- العناصر المعدنية ذات الشحنات الموجبة تغلف بمواد كيميائية سالبة الشحنة وتكون مركب متعادل يسهل إمتصاصه.

عناصر معدنية مخلبة	مواد مخلبية	عناصر معدنية
--------------------	-------------	--------------

التوصيات العامة:

مغذي ورقي متوازن من العناصر الصغرى يستخدم رشاً على الأوراق.
يمكن خلطه مع معظم المركبات المختلفة التي تستخدم في حماية النبات.
بصفة عامة، إن تكرار استخدام المركب بتركيزات منخفضة يعتبر أكثر كفاءة من خفض عدد المعاملات ورفع التركيز.



لعلاج نقص
العناصر

فيتريليون كومبي ٢ Fetrilon Combi 2



معدلات الإستخدام والتوصيات:

موعد الإستعمال				معدلات الاستخدام	المحصول
٤	٣	٢	١	تركيز جم لكل ١٠٠ لتر ماء	عدد مرات الرش
	بعد دفعة الأوراق الثانية	من بداية التزهير أو عند بداية العقد	عند تكوين البراعم	٢٠٠-٥٠	٤-٢
٣٠ يوم بعد نهاية التزهير	بعد التزهير	قبل التزهير	١٥ يوم بعد خروج الأوراق من السكون	١٠٠-٥٠	٤-٢
	بعد الحصاد	عند عقد الثمار	بعد التزهير	١٠٠-٥٠	٣-٢
	بفاصل ٢٠ يوم بين الرشات		بعد التزهير	١٠٠-٥٠	٣-٢
شهرياً بدءاً من نقل الشتلات				٥٠-٢٠	٨-٥
بفاصل ١٠ أيام بين الرشات			بداية التزهير	٢٠٠-١٠٠	٥-٢
بفاصل ١٠ أيام بين الرشات			بعد ٢٠-٤٠ يوم من الزراعة	٢٠٠-١٠٠	٤-٢
بفاصل ١٠-١٥ يوم بين الرشات			بعد ٢٠ يوم من الشتل أو ٦٠ يوم من زراعة البذور	٢٠٠-١٠٠	٥-٢
	قبل التزهير	بعد ٩٠ يوم من الزراعة	بعد ٦٠ يوم من الزراعة	١٥٠-٥٠	٣
بعد ٣٠ يوم من التزهير	بفاصل ١٥ يوم بين الرشات		تكوين البراعم	٢٠٠-١٥٠	٤-٢
	بعد التزهير	خروج الأفرع	بداية التفريع	٢٠٠-١٢٥	٤-٢
بفاصل ٢٠ يوم بين الرشات			٢٠-٦٠-٩٠ يوم من الزراعة	٢٠٠ جم للفدان	٣-٢

القابلية للخلط: يمكن خلطه مع المركبات الخاصة بحماية النباتات.



لعلاج نقص
العناصر

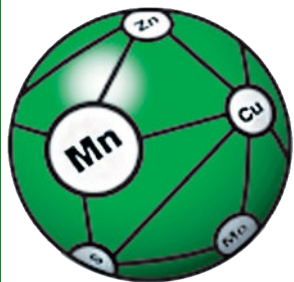
دلتا ميكرو كومبي 1 Delta MICRO COMBI 1



سماد يحتوي على عناصر صغرى مخلبية بطريقة مطوره لعلاج نقص العناصر وزيادة كفاءه الإمتصاص.

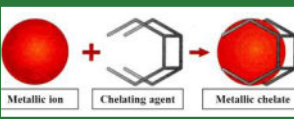
المكونات:

Fe حديد	٤%
Zn زنك	٣,٢%
Mn منجنيز	٣,٨%
Mg ماغنسيوم	١%
Cu نحاس	٠,٧%
B بورون	١,٤%
Mo موليبيوم	٠,٠٥%



الخصائص:

- كفاءة عالية لإستخدام العناصر الصغرى تحت ظروف الأراضي السيئة (عالية أو منخفضة ال pH، الأراضي الغدقة أو الجافة، الأراضي الخفيفة وفقيرة الخصوبة..... الخ).
- الوصول إلى أعلى قدرة إنتاجية من المحاصيل المختلفة.
- إمكانية إضافتها في حالة التسميد التقليدي للتربة.
- رفع مناعة المحصول تحت ظروف الإجهاد (الآفات والأمراض والظروف المناخية السيئة... الخ).
- العناصر المعدنية ذات الشحنات الموجبة تغلف بمواد كيميائية سالبة الشحنة وتكون مركب متعادل يسهل إمتصاصه.





لعلاج نقص
العناصر

دلتا ميكرو كومبى ١ Delta MICRO COMBI 1

معدلات الإستخدام والتوصيات:

موعد الإستعمال				المحصول	معدلات الاستخدام	تركيز جم لكل ١٠٠ لتر ماء
٤	٣	٢	١	عدد مرات الرش		
	بعد دفعة الأوراق الثانية	٢٠-١٥ يوم من بداية التزهير أو عند بداية العقد	عند تكوين البراعم	٤-٣	٢٠٠-٥٠	الموالح
٣٠ يوم بعد نهاية التزهير	بعد التزهير	قبل التزهير	١٥ يوم بعد خروج الأوراق من السكون	٤-٣	١٠٠-٥٠	العنب
	بعد الحصاد	عند عقد الثمار	بعد التزهير	٣-٢	١٠٠-٥٠	التفاح والخوخ والمشمش
	بفاصل ٣٠ يوم بين الرشات		بعد التزهير	٣-٢	١٠٠-٥٠	المانجو
شهرياً بدءاً من نقل الشتلات				٨-٥	٥٠-٢٠	الموز
بفاصل ١٠ أيام بين الرشات			بداية التزهير	٥-٣	٢٠٠-١٠٠	طماطم، فلفل، باذنجان
بفاصل ١٠ أيام بين الرشات			بعد ٣٠-٤٠ يوم من الزراعة	٤-٢	٢٠٠-١٠٠	الخيار والبطيخ والكنتالوب
بفاصل ١٠-١٥ يوم بين الرشات			بعد ٢٠ يوم من الشتل أو ٦٠ يوم من زراعة البذور	٥-٢	٢٠٠-١٠٠	البصل والثوم
	قبل التزهير	بعد ٩٠ يوم من الزراعة	بعد ٦٠ يوم من الزراعة	٣	١٥٠-٥٠	الفاصوليا
بعد ٣٠ يوم من التزهير	بفاصل ١٥ يوم بين الرشات		تكوين البراعم	٤-٢	٢٠٠-١٥٠	القطن
	بعد التزهير	خروج الأفرع	بداية التفريع	٤-٢	٣٠٠-١٢٥	القمح والأرز
بفاصل ٣٠ يوم بين الرشات			٢٠-٦٠-٩٠ يوم من الزراعة	٣-٢	٢٠٠ جم / للفدان	بنجر السكر

سادساً

**التسميد وعلاقته بنمو
وإنتاجية محصول بنجر السكر**

سادساً

يلزم لنمو محصول البنجر إعطاءه الأحتياجات السمادية اللازمة والمحتوية على العناصر الكبرى والصغرى اللازمة للنمو وجودة المحصول و ذلك عن طريق التسميد الورقى والأرضى بأحدث ماتقدمه شركة شورى فى هذا المجال وبالتعاون مع كبرى الشركات العالمية المتخصصة فى ذلك:

التسميد الورقى (رشاً على المجموع الخضرى):

توقيت المعاملة	المعدل	المركبات
عمر شهر من الزراعة عمر ٦٠ يوم من الزراعة	٥٠٠ - ٧٥٠ جم / للفدان ٣٧٥ جم / للفدان ٣٧٥ جم / للفدان	باسفوليار ١٩/١٩/٣٠ أو ستيموفول أمينو ١٢/١٦/٣٥ أو مارش فول اكسترا امنيو ١٨/١١/١٨ + أحماض امنية
عمر شهر من الزراعة عمر ٦٠+ يوم من الزراعة	٢٠٠ جم نصف لتر / للفدان	فيتريليون كومبى / دلتا ميكرو كومبى ١ (عناصر صغرى) او ميكروكات ميكس (عناصر صغرى + أحماض أمنية)



سماد ورقي مناسب
لجميع مراحل النبات

باسفوليار (٢٠-١٩-١٩) Basfoliar 20-19-19

(NPK متوازن + عناصر صغرى مخلبة على EDTA)

التعريف:

سماد مركب متكامل متوازن يحتوي على عناصر مغذية كبرى وعناصر صغرى مخلبة على EDTA. تركيزه منخفض من الكلورين.

يستخدم مركب باسفوليار عن طريق التسميد الأرضي أو الرش الورقي.

التركيب:

٣٠٪	نيتروجين كلي (N)
١٩٪	فوسفات (P ₂ O ₅)
١٩٪	بوتاسيوم (K ₂ O)
٠,٩٪	ماغنسيوم (MgO)
٣٪	كبريت (SO ₃)
٠,١٠٪	بورون (B)
٠,٤٠٪	نحاس (Cu)
٠,١٠٠٪	حديد (Fe)
٠,١٠٠٪	منجنيز (Mn)
٠,٠٣٪	موليبدينم (Mo)
٠,٠٤٠٪	زنك (Zn)

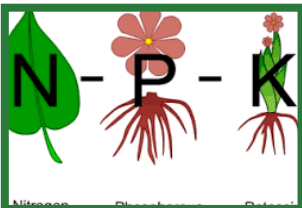
النحاس والحديد والماغنسيوم والزنك محملين على EDTA. جميع العناصر كاملة الذوبان في الماء.

طريقة العمل:

- يحتوي سماد باسفوليار على العناصر الضرورية للتسميد الكامل للمحاصيل الحقلية والبستانية
- السماد متكامل الذوبان ولا إنسداد النقاطات والرشاشات.

القابلية للخلط:

- يمكن خلط المركب مع معظم المبيدات الحشرية والفطرية ومنظمات النمو. ويراعى إذابة باسفو-ليار في الماء الموجود في تانك الرش ثم إضافة المركبات الأخرى سواء كانت مركبات حشرية أو فطرية.
- لا يمكن خلط السماد مع مواد أو مياه ذات تأثير قاعدي أو زيوت معدني.





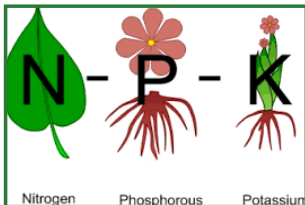
سماد ورقي مناسب
لجميع مراحل النبات

باسفوليار (٢٠-١٩-١٩) Basfoliar 20-19-19

معدلات الإستخدام والتوصيات:
المعدلات المنخفضة على فترات متقاربة لها دور فعال على المحصول.

التسميد مع الري:

المحصول	معدل الإستخدام للمرة كجم/فدان
الفاكهة	٢,٥-١
الموز	٢-١
القطن	٢,٥-١
بنجر السكر	٢-١
الأرز	٢-١
البطاطس	١,٥-١



الرش الورقي:

المحصول	تركيز محلول الرش جم/لتر	حساسية المحصول للتراكيزات العالية
الفاكهة، الموالح، الفراولة، الفلفل، الخس، الجزر، الفاصوليا	١,٢	عالية
الطماطم، الكنتالوب، الخيار، السبانخ	٢,٥	متوسط
الأسبرجس، البنجر	٥ - ٢,٥	منخفض

يراعي خفض الكمية المضافة من السماد بإرتفاع مستوى الملوحة في المياه المستخدمة.





سماد ورقي مناسب
لجميع مراحل النبات

ستيمو فول أمينو STIMUFOI AMINO

سماد ورقي مناسب لجميع مراحل النبات (NPK+احماض امينية+عناصر صفري مخلبة على EDTA)

التعريف:

سماد متكامل من العناصر الكبرى والصغرى مع أحماض أمينية. سماد مركب قابل للذوبان من العناصر الكبرى NPK بالإضافة إلى نسبة مرتفعة من الأحماض الأمينية والعناصر الصغرى TE. يستخدم في التسميد الورقي على المحاصيل الحقلية والخضر وأشجار الفاكهة. عند إستخدامة في التوقيت المناسب يزيد المحصول. يحفز ستيمو فول التمثيل الغذائي للنباتات بما يزيد من المحصول .

التركيب الكيماوي:

التخليب	النسبة	العناصر الصغرى	النسبة	العناصر الكبرى
إيدتا EDTA	٪٠,١٧	الحديد (F)	٪٢٥	النيتروجين (N)
	٪٠,٠٣	الزنك (Zn)		الفوسفور (P2O2)
	٪٠,٠٨٥	المنجنيز (Mn)	٪١٢	البوتاسيوم (K2O)
	٪٠,٠٨٥	النحاس (Cu)		+
	٪٠,٠٤٤	البورون (B)	٪٢	الأحماض الأمينية
	٪٠,٠٠١	الكوبلت (Co)		ليسين مصدره نباتى
	٠,٠٢	الموليبدينم (Mo)		
		المغنسيوم (Mgo)		

معدلات الإستخدام:

الخضر والمحاصيل الحقلية:

الرش الورقي بمعدل ٢٠٠-٤٠٠ جم/الفدان (حسب عمر النبات والمحصول).

أشجار الفاكهة:

الرش الورقي في العنب والموز بمعدل ١-١,٥ كجم/الفدان

N-P-K

NUTRIENT For green foliage PHOSPHORUS For roots & flowers POTASSIUM For overall plant health.



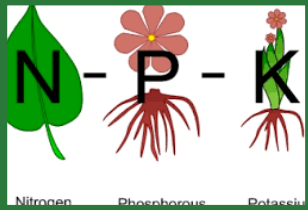


جميع مراحل
النبات

مارشفول اكسترا أمينو MARCHFOL EXTRA AMINO

سماد ورقي مناسب لجميع مراحل النبات (زيادة النمو الخضري - نمو وتكبير المحصول)
(زيادة النمو الخضري والتزهير والتلقيح والعقد ونمو الثمار)
المكونات:

النسبة المئوية (وزن / حجم)	العنصر
٪١٨	أزوت كلي "ن" (N) (أميدي)
٪١١	فوسفور "فوا ٥هـ" (P2O5) مصدره مونوبوتاسيوم فوسفات
٪١٨	بوتاسيوم "بوا ٢أ" (K2O) مصدره مونو بوتاسيوم فوسفات - أسيتات بوتاسيوم
٪١,٨	ماغنسيوم "مغ" (MgO) (معدني) مصدره أسيتات ماغنسيوم
٪٥,٦٨	ليسين L-LYSINE (حمض أميني) مصدره نباتي



طريقة التأثير:

– مارشفول اكسترا أمينو للوقاية وعلاج نقص عناصر النيتروجين والفوسفور والبوتاسيوم والماغنسيوم، ونقص الحمض الأميني ليسين، في جميع المحاصيل الحقلية ومحاصيل الخضر وأشجار الفاكهة.

– مارشفول اكسترا أمينو يحتوي على نيتروجين (N) ٪١٨ أميدي، مصدره يوريا (نسبة البيوريت ٤٧، ٪٠). النيتروجين من العناصر الأساسية الضرورية لنمو خلايا وأنسجة النبات حيث يتحد مع المركبات الكربونية في النبات ليكون المركبات العضوية مثل: الكلوروفيل و البروتوبلازم – الأحماض الأمينية – البروتين – الأحماض النووية – الفيتامينات والإنزيمات وغيرها، والنتيجة نمو وتطور جيد للمجموع الخضري، وبالتالي زيادة العقد والمحصول. كما يحسن النيتروجين من جودة الخضروات الورقية ومحاصيل الأعلاف ويزيد من محتوى البروتين في محاصيل الحبوب، كما أنه يزيد من نمو وتطور كل الأنسجة النباتية الحية وأيضا يتحكم في قدرة النبات على إمتصاص الفوسفور والبوتاسيوم.

– مارشفول اكسترا أمينو يحتوي على فوسفور (فوا ٥هـ) ٪١١ مصدره مونوبوتاسيوم فوسفات. الفوسفور أيضا من العناصر الأساسية والضرورية لنمو نباتات جميع المحاصيل والقيام بوظائفها الحيوية، حيث يوفر الطاقة ATP اللازمة للعمليات الحيوية في النباتات.

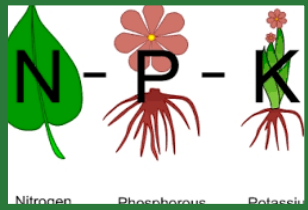




جميع مراحل
النبات

مارشفول اكسترا أمينو MARCHFOL EXTRA AMINO

- مارشفول اكسترا أمينو يحتوي على بوتاسيوم (بوأ) 18٪ مصدره مونو بوتاسيوم فوسفات - أسيتات بوتاسيوم. البوتاسيوم أيضا من العناصر الأساسية لنمو نباتات جميع المحاصيل والقيام بوظائفها الحيوية، حيث أنه ضروري لعمليات التمثيل الضوئي، والتوازن المائي داخل النبات. كما أنه يعمل كمُنشِط إنزيمي للعديد من العمليات الفسيولوجية في النباتات، خاصة مرحلة إكمال نمو ومرحلة نضج الثمار.
- مارشفول اكسترا أمينو يحتوي على ماغنسيوم (مغ أ) 1.8٪ معدني. مصدره أسيتات ماغنسيوم. الماغنسيوم من العناصر المهمة لنمو النبات حيث يدخل في تركيب جزئ الكلوروفيل. وبالتالي يحسن من عملية البناء الضوئي، مما يعكس علي زيادة الإنتاج. كما أن تركيبة الأزوت مع الماغنسيوم يعظم من إمتصاص الماغنسيوم.
- مارشفول اكسترا أمينو يحتوي على حمض أميني (ليسين) 5.18٪ مصدره نباتي. تنشيط الأحماض الأمينية النباتات خلال مراحل النمو النشطة وخلال فترات التزهير. خاصة في المراحل التي يسبب فيها نقص هذه العناصر تأثيرات معاكسة ضارة بالنباتات مثل إختناق الجذور، والعطش، والبرد، وإحترق الأوراق، وغيرها.



الخصائص والمميزات:

- مارشفول اكسترا أمينو مركب هام لجميع المحاصيل حيث يحتوي على العناصر الأساسية والضرورية والمتخصصة خلال جميع مراحل النمو وحتى الحصاد، مثل البطاطس، والطماطم، والبنجر، والعنب، والموالح، والبصل، والخيار، والفراولة، وغيرها.
- مارشفول اكسترا أمينو يزيد من نسبة العصير في الثمار العصرية، ورفع نسبة السكر في الثمار، وتقليل ظاهرة تجعد ثمار البرتقال. ويعمل أيضا على إنتظام التزهير خاصة أشجار المانجو، وزيادة عمر الثمار مما يطيل من فترة التخزين، ويعمل على تحفيز نمو الجذور في النبات، ويحسن قابلية النبات على تحمل الجفاف والعطش.
- مارشفول إكسترا أمينو يزيد من كفاءة الجهاز المناعي للنبات ويساعد النبات على تحمل الإجهاد البيئي ومقاومة الأمراض مثل اللفحة المتأخرة في البطاطس والطماطم، ومقاومة البياض الدقيقي في العنب والخيار، والبياض الزغبي في البصل، ومقاومة مرض القلب الأحمر في الفراولة.





جميع مراحل
النبات

مارشفول اكسترا أمينو MARCHFOL EXTRA AMINO

الجرعة المستخدمة:

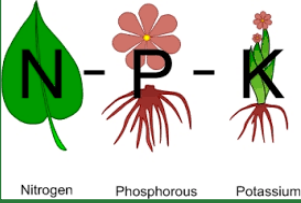
مارشفول اكسترا أمينو يستخدم في الرش الورقي بمعدل ١٠٠ - ٣٠٠ جم / ١٠٠ لتر ماء.
حسب نوع وظروف المحصول.

مواعيد استخدام:

- مارشفول اكسترا - أمينو (ن / فو / بو / مغ / ليسين)
- مارشفول اكسترا أمينو يجب تغطية كافة أجزاء النبات جيداً بمحلول الرش. ولا يرش عند ارتفاع درجات الحرارة. ويراعي عدم تجاوز النسب والمعدلات المقررة.
- مارشفول اكسترا أمينو (pH) في محلول الرش: ٣ - ٥ (± ١ - ٣%).

قابلية مارشفول اكسترا أمينو للخلط:

يمكن الخلط مع معظم الأسمدة والمبيدات شائعة الاستخدام. ويتم عمل تجربة إسترشادية أولاً قبل الإستخدام.



Nitrogen Phosphorous Potassium





نبات صحي
وسليم وقوى

ميكروكات ميكس MICROCAT MIX

(أحماض أمينية + عناصر صغرى)
التعريف:

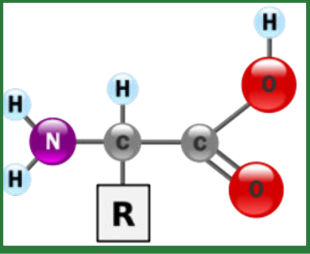
العناصر	التركيز
حديد Fe	%٤
ماغنسيوم Mg	%٢,٥
زنك Ze	%١,٥
منجنيز Mn	%٠,١
بورون B	%٢,٥
أحماض أمينية حرة	%٢,٥

أهميه الأحماض الأمينية:

- تساعد النبات على مقاومة الظروف البيئية الصعبة (الإجهاد ، الملوحة ، حرارة عالية ، حرارة منخفضة جدا ، فرق درجات الحرارة .
- توازن غذائي للنبات.
 - يزيد من نمو الجذور.
 - تزيد من مقاومه النبات للأمراض لانها تقوى الجهاز المناعي للنبات.
 - ينشط التزهير ويحسن من عقد الثمار.
 - يزيد الإنتاجية ويحسن الجودة.
 - يؤدي إلى التبرير في الحصاد والجمع.

أهمية العناصر الصغرى للنبات:

يلزم أن نعرف أن العناصر الصغرى تساعد على تكوين المواد العضوية داخل النبات وأنها تدخل في عمليات الأكسدة والإختزال داخل النباتات مما يتبعه من زيادة النشاط الأنزيمي الذي يؤثر على تكوين المادة الخضراء (الكلورفيل) وأيضا نمو النباتات ولما لها أيضا لأهمية الأحماض الأمينية أهمية في تحمل النبات للظروف البيئية الغير مواتية والمساعدة على العقد (تكوين الأوكسينات فى الفيتامينات) والعديد من العمليات الفسيولوجية التى تجرى داخل النبات فإن عداد ميكروكات ميكس يحتوى على العناصر الصغرى والأحماض الأمينية الحره والتي يمكن من خلاله إستخدامه للوقاية من نقص هذه العناصر الصغرى





نبات صحي
وسليم وقوى

ميكروكات ميكس MICROCAT MIX

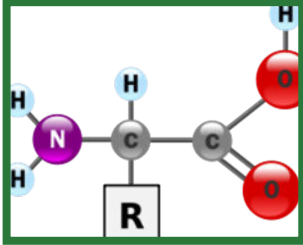
وذلك رشاً على المجموع الخضري أو حقناً مع ماء الري بالتنقيط على المحاصيل المختلفة.

معدلات الإستخدام:

رش وقى : ١٥٠-٢٥٠ سم لكل ١٠٠ لتر ماء

حقن مع ماء الري : ٨٠٠ سم - ١,٢٥٠ لتر للفدان

- نوعيه المحاصيل التي يستخدم عليها ميكروكات ميكس
محاصيل الخضرا: الطماطم - الفلفل - البطاطس - البطيخ - الكوسة - الخيار -
الشمام - الصل - الثوم - الفراوله - بنجر السكر - الفول السوداني - الفاصوليا -
الموالح - العنب - الخوخ - المانجو - التفاح - المشمش (محاصيل الفاكهة).



أسمدة

سابعاً

التسميد الأرضي

سابعاً

وذلك بإستخدام أحدث ما تقدمه التكنولوجيا الألمانية فى هذا المجال بالتعاون فيما بين شركة شورى وكومبو الألمانية يتم تقديم أحدث المركبات السمادية وهو مركب النوفاتيك N٢١ والذى يحتوى على مادة DMPP التى تمتاز بالأتى:

تخفيض الكميات السمادية التى يحتاجها فدان بنجر السكر وايضا توفير طاقة النبات التى تستخلص الأزوت من التربة وبالتالي يحتاجها النبات فى مناطق البناء ووجوده بالتربة ومن اهمية الحديد ويحسن ايضاً من الشكل الظاهرى للجذور الدرنية وتكون غير مشوه ويعمل ايضاً على الاتزان بين المجموع الخضرى والجذرى مما يساعد على زياده نسبة السكر وزياده انتاجية الفدان.

توقيت المعاملة:

٢ معاملة خلال ٣٠ يوم الاولى من بداية عمر النبات.

الدفعه الأولى (بعد خف النباتات)

٨ شكاره نوفاتيك N٢١ للفدان حقن وذلك بوضع هذه الكمية واذابتها اولاً فى برميل به صنبور او فتحة صغيرة ويتم وضعها على فتحه الرى الرئيسية للأرض ويتم معايرتها على اساسا تستمر طول فتره الرى.

الدفعه الثانية :

٨ شكاره نوفاتيك N٢١ للفدان حقن ويتم استخدامها كل سبق فى الدفعه الاولى للتسميد مع البرميل وفتحه الرى الرئيسية.

نوفاتيك سولوب

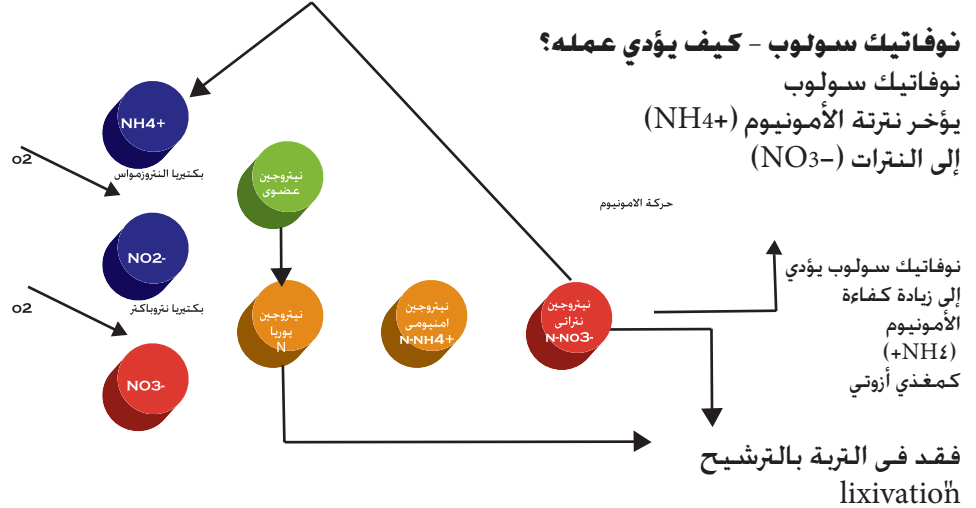
Novatec Solub



التعريف:

- سماد أمونيومي ثابت ذوّاب في الماء.
- الابتكار الجديد في التسميد مع الري.
- كفاءة تكنولوجية للأزوت وأحدث إبتكار عالمي باستخدام مثبت النترة (DMPP) (داي ميثايل بيرازول فوسفات).
- يحسن مواصفات المحصول مما يزيد الإنتاجية وزيادة التسويق.
- طاقة فعالة في تغذية النبات.
- زيادة تيسير العناصر النادرة والفوسفور

نوفاتيك سولوب - كيف يؤدي عمله؟



نوفاتيك سولوب

Novatec Solub



نوفاتيك سولوب - مغذي أمونيومي

- توفير الطاقة باستخدام الأمونيوم كمغذي أزوتي (لا توجد حاجة للاختزال البيولوجي).
- تحسين التزهير (الأمونيوم يحسن تمثيل الهرمونات الداخلة والبولي أمينات).
- التغذية الأمونيومية مناسبة لنمو الجذور.
- **نوفاتيك سولوب - وفاعلية pH (درجة الحموضة)**
- التغذية الأمونيومية تؤدي إلى زيادة الحموضة في منطقة الجذور.
- زيادة امتصاص الفوسفور والعناصر الصغرى.
- زيادة أو استمرار امتصاص النترات تؤدي إلى زيادة القلوية.
- **نوفاتيك سولوب يعنى أقل فقد أو غسيل للأزوت**
- نوفاتيك سولوب يخفض بقوة الفقد أو غسيل النترات وهذا يرجع إلى التركيز العالي الألومونيومي في التربة نوفاتيك سولوب يعطى حماية معنوية للماء الأرضي (من التلوث).

نوفاتيك سولوب: نتائج تجريبية:

نوفاتيك سولوب على الخيار:

- المانيا - لبيمو - خريف ٢٠٠٢
- نفس الكميات من NPK العادي
- نوفاتيك سولوب ٥٩ هكتار / DT
- مع زياده فى المحصول (+٧,٣%)
- نوفاتيك سولوب على كلابنتين**
- (اسبانيا ١٩٩٩-٢٠٠١)

٤٠٠ كجم نيتروجين / هكتار

نوفاتيك سولوب ١٢ كجم / شجرة زياده فى المحصول بنسبة (+١٩%)

نوفاتيك سولوب على الشمام

(اسبانيا - موريكيان - ٢٠٠١)

- نفس الكميات من NPK العادي

- نوفاتيك سولوب ١,٩ كجم / متر مع زياده فى المحصول بنسبة (+٤٩%)

نوفاتيك سولوب

Novatec Solub



درجة التوصيل في المحلول:

	-٥-٢٠ ١٠	-١٠-١٦ ١٧	-١٤ ٢٠-٨	٢٠-١٦	٤٨-١٤	-١٢ ٢٤--	٢٠ (٢+)	٣٠	٢٤	٢١	نوفاتيك سولوب
٠,٩٩	٠,٩٤	٠,٨٤	٠,٧٥	٠,٦٥	٠,٨٦	١,٠٢	٠,٨٩	١,٦٧	١,١٧	٠,٥	درجة التوصيل مليموز (سم) على درجة حرارة ٢٥ درجة مئوية)
١,٨٨	١,٧٩	١,٦٢	١,٤٥	١,٢٤	١,٦٥	١,٩٦	١,٧٥	٢,٤١	٢,٢١	١,٠	التركيز في الجرام اسم ١٠٠٠
٢,٧٦	٢,٦	٢,٣٧	٢,١١	١,٨١	٢,٤٣	٢,٨٢	٢,٥٧	٣,١٥	٢,٢١	١,٥	
٣,٥٥	٣,٣٩	٣,٠٩	٢,٧٥	٢,٣٦	٣,١٩	٣,٦٩	٣,٤٠	٣,٩٥	٤,١٢	٢,٠	
٤,٣٩	٤,١٧	٣,٨١	٣,٤١	٢,٨٩	٣,٨٨	٤,٥٢	٤,١٧	٤,٧٠	٥,٠٦	٢,٥	
٥,١٨	٤,٩٢	٤,٥٠	٤,٠٦	٣,٤١	٤,٦٣	٥,٣٣	٤,٩٦	٥,٤٤	٥,٩٥	٣,٠	
٥,٩٣	٥,٦٥	٥,٤٨	٤,٦٦	٣,٩٢	٥,٣٢	٦,١٠	٥,٧٨	٦,١٥	٦,٨١	٣,٥	
٦,٦٢	٦,٢٥	٥,٨٥	٥,٢٥	٤,٤٣	٦,٠٢	٦,٨٨	٦,٥٤	٦,٩٤	٧,٨١	٤,٠	
٧,٣٦	٧,٠٨	٦,٥١	٥,٨٤	٤,٩٢	٦,٦٧	٧,٦٥	٧,٣٣	٧,٩٣	٨,٤٨	٤,٥	



درجة الحموضة pH:

-٢٠ ١٠-٥	-١٦ ١٧-١٠	-٨-١٤ ٣٠	٢٠-١٦	٤٨-١٤	-١٢ ٣٤	٢٠ (٢+)	٣٠	٢٤	٢١	نوفاتيك سولوب	
٤,٢	٤,٤	٤,٧	٤,٤	٤,٥	٢,٥	٤,٦	٥,٠	٥,٠	٤,٤	٠,٢	درجة الحموضة PH
٣,٧	٣,٨	٤,٢	٣,٩	٤,٠	٢,٤	٣,٨	٣,٧	٣,٨	٣,٧	١٠	التركيز في الجرام/ اسم ١٠٠٠
٣,٦	٣,٧	٤,١	٣,٨	٣,٩	٢,٢	٣,٧	٣,٦	٣,٧	٣,٦	١٧,٥	



نوفاتيك سولوب

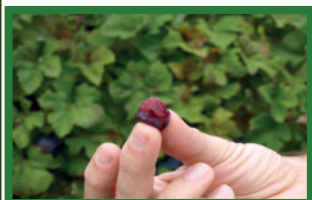
Novatec Solub



الصور المختلفة عن أسمدة نوفاتيك سولوب:
النسبة المئوية من المكونات :

نوفاتيك سولوب	٢٠	٢٤	٢٦	٢٠(٢+)	٢٤-٠-١٢	٤٨-١٤	٣٠-١٦	-٨-١٤ ٣٠	-١٦ ١٧-١٠	-٥-٢٠ ١٠
نيتروجين كلي (N)	%٢٠	%٢٤	%٢٦	%٢٠	%١٢	%١٤	%١٦	%١٤	%١٦	%٢٠
نترات (No٣)	-	%٢٨	-	-	%٦	-	-	%٨	%٥	%٥,٨
أمونيوم (+Nh٤)	%٨٢	%٢٠,٢	%٢١	%٢٠	%٦	%١٤	%١٦	%٦	%١١	%١٤,٢
فوسفات (op فور٢)	-	-	-	-	-	%٤٨	%٣٠	%٨	%١٠	%٥
فوسفور (+P٢)	-	-	-	-	-	%٢١	%١٣	%٣,٥	%٤,٤	%٢,٢
بوتاسيوم (K٢O)	-	-	-	-	%٢٤	-	-	%٣٠	%١٧	%١٠
بوتاس (+K)	-	-	-	-	%٢٨,٢	-	-	%٢٤,٩	%١٤	%٨,٢
أكسيد المغنسيوم (+Mgo٢)	-	-	-	%٢	-	-	-	-	-	%٨,٢
ماغنسيوم (+Mg٢)	-	-	-	%١,٤	-	-	-	-	-	%٠,٨

محتوى DMPP: ٠,٨% من إجمالي كمية السماد الأمونيومي + ذائب في الماء.



أسمدة

١٠٠

ثامناً

لتحسين مواصفات وجودة الجذور
الدرنية لمحصول بنجر السكر

ثامناً

نحن كمزارعين نحتاج الى مواصفات جيدة للجذور الدرنية وزيادة الإنتاجية لمحصول بنجر السكر وايضاً الجوده هنا تعنى الحصول على جذور درنية ذات احجام جيدة ومتناسقة وغير مشوّهه وايضاً محتواها من نسبة السكر اعلى وتقليل نسبة الشوائب وزيادة انتاجية المحصول مما يعنى هذا ارتفاع العائد المادى لوحد المساحة وهي الفدان.

توقيت المعاملة:

معاملتين: اول معاملة على عمر ٦٠ يوم باستخدام مركب روت باور رشا بمعدل ربع لتر للفدان او مركب بوب اكس لارج بمعدل ربع لتر للفدان او مركب باسفوولييار سوبر او سيتوفيت او رازومار بمعدل نص لتر للفدان + مركب هارفيست باور بمعدل ربع لتر للفدان ويكرر ذلك بمعامله اخرى على عمر ١٢٠ يوم من الزراعه.



زيادة نسبة العقد
والتزهير

هارفست باور Harvest Power

التعريف:

مركب للرش الورقي في مراحل التزهير المختلفة لرفع نسبة التزهير وزيادة نسبة العقد. لأنه يحتوي على ما يحتاجه النباتات في هذه المرحلة الحرجة ذات العلاقة بالنتاج

التركيب:

العناصر	التركيز
بورون	٠,٢٥%
زنك	٠,٢٥%
منجنيز	١,٥%
شيتوسان	٠,١٠%
فيتامينات ومواد ناشرة	٩٨%

الخصائص والمميزات:

- تحمل الظروف الصعبة
- زيادة العقد والتزهير
- يمكن إستخدام المركب بصورة علاجية أو وقائية من نقص العناصر للمحاصيل الزراعية وخاصة للحبوب. الإستخدام المنتظم لكميات صغيرة يزيد الكفاءة.
- للمركب دور فعال في تخفيض إنتاج الهرمونات الطبيعية في البراعم والأزهار والتي لها دور فعال في زيادة نسبة التزهير وخفض معدل التساقط وزيادة نسبة العقد. يعمل المركب على رفع الكفاءة التمثيلية للنبات لما يحتويه من فيتامينات.
- يساعد على تحمل النبات للظروف القاسية مثل ارتفاع درجة الحرارة أو الصقيع أثناء فترة التزهير.
- يزيد من ارتباط الثمار على الأفرع ويقلل نسبة التساقط.





زيادة نسبة العقد
والتزهير

هارفست باور Harvest Power

معدلات الإستخدام والتوصيات :

معدل الإستخدام	موعد الإستخدام	المحصول
ربع لتر للغدان	محاصيل الخضر	
	يتم الرش عند بداية العقد ويكرر الرش بعد ١٠ أيام	طماطم - فلفل - باذنجان
	يتم الرش عند بداية التزهير ويكرر الرش مرتين كل ١٠ أيام	القرعيات (بطيخ - كوسة - كاتلوب - خيار)
البقوليات		
ربع لتر للغدان	يتم الرش عند بداية العقد ويكرر الرش بعد ١٥ أيام	الغول البلدي - البسلة - الفاصوليا - اللوبيا
		الفاكهة
	يتم الرش مع بداية ظهور الثورات الزهرية (الشماريخ)	المانجو
	يتم الرش مع بداية التزهير والثانية قبل سقوط البتلات.	خوخ - برقوق - مشمش
	يتم الرش قبل الإزهار ويكرر الرش ٢-٣ مرات بفاصل ١٠ أيام بين الرشة والأخرى.	تفاح - كمثري
الرش مع بداية التزهير والثانية قبل سقوط البتلات.	الموالح	
المحاصيل الحقلية		
ربع لتر للغدان	يتم الرش عند بداية مرحلة طرد السنابل.	القمح - الأرز
	بعد ٦٠ يوم الزراعة حيث يزيد من تراكم السكريات.	بنجر السكر
	مع بداية التزهير ويكرر الرش بعد ١٥ يوم من الأولي لزيادة عدد الوسواس وكبر حجمها	القطن
	يتم الرش عند بداية تكوين الكيزان.	الذرة





روت باور

Root Power

التركيب:

التركيب الفريدة التي تعمل على تنشيط نمو الجذور ورفع مقاومتها للأمراض والإجهاد البيئي وتحسين النمو وتبكير المحصول لجميع أنواع المزروعات.

النسبة المئوية	المكون
٨,٠%	إندول بيوتيريك اسيد (IBA)
١,٠%	شيتوزان Chitosan
١,٠%	فيتامين سى (vitamin C)
١,٠%	فيتامين بى (vitamin B)
٩٩,١%	مواد ناشرة (Adjuvants)

الخصائص:

- يعمل المركب على تحفيز نمو الجذور وزيادة إنتشارها في التربة.
- يساعد على تكوين مجموع جذري قوي وقادر على مقاومة الإصابات المرضية بالإضافة لوجود مادة الشيتوزان التي ترفع من مقاومة النبات.
- إنتشار وكبر حجم المجموع الجذري والذي يزيد مسطح إمتصاص العناصر.
- تعمق للجذور قوي مما يساعد على مجابهة ظروف الإجهاد مثل الملوحة والجفاف في الأراضي الصحراوية.
- للشيتوزان دور فعال داخل الخلايا والذي يزيد من تعبير الجينات المنتجة للبروتينات الخاصة بمناعة النباتات. ويعمل على تبكير التزهير وزيادة المحصول المبكر والكلبي.
- يحتوي المركب على حمض الأسكوربيك والبيوتين واللذان يعملان على رفع كفاءة التمثيل الغذائي والتحويلات داخل النبات. ولهما دور أساسي كمضادات للأكسدة والإجهاد الناتج عن الصقيع والحرارة العالية.
- ينشط الطاقة الداخلية مما يؤدي لتنشيط النمو وتبكير انتاجية النباتات.
- يستخدم المنتج بطرق سهلة إما عن طريق الرش الورقي أو عن طريق الحقن مع ماء الري. ما يزيد من سرعة وسهولة الإمتصاص ودخول مكونات المركب في العمليات الحيوية داخل النبات.





روت باور Root Power

برنامج الإستخدام:

طريقه الإستخدام		المحصول
حقناً مع ماء الري	الرش الورقي	المشاتل
بمعدل ٤٠٠ سم ^٣ /فدان	١٠٠سم/لتر ماء	اشجار الفاكهه
عند بدايه دورات النمو حقنا مع ماء الري بمعدل ١لتر/ فدان	عند بدايه دورات النمو المختلفه بمعدل ١٠٠سم/١٠٠لتر ماء	محاصيل الخضر
بعد الشتل(بداية تكوين الجذور) بمعدل ٤٠٠ سم / فدان الى ١ لتر / فدان مع نظام الري بالتنقيط المحورى	١٠٠ سم / ١٠٠ لتر بعد الشتل (بداية تكوين الجذور)	المحاصيل الحقلية
عند ظهور ٢-٤ اوراق حقيقيه بمعدل ٤٠٠سم/فدان الى ١ لتر / فدان مع نظام الري بالتنقيط المحورى	١٠٠سم/١٠٠لتر ماء بعد ظهور ٢-٤ اوراق حقيقيه	



معاملة البذور:

يتم نقع البذور في محلول تركيزه **١ سم / ٥ لتر ماء** لمدة ٦-٨ ساعات قبل الزراعة مباشرة مع مراعاة تهوية وتقليب البذور باستمرار (فى البذور التى تتحمل النقع).



بنجر السكر



shourachemicals

www.shouraonline.com 🔍

للتواصل الرجاء الاتصال
بـ 16558